



**poliflor** Società Cooperativa arl

Sede Legale  
Via Ravagnana, 326 - Località PRADA  
48018 FAENZA (RA) - ITALY  
Telefono +39 0546 44154  
Telefax +39 0546 44444  
e-mail [info@poliflor.net](mailto:info@poliflor.net)  
[www.poliflor.net](http://www.poliflor.net)

## SEMPRE PIÙ VICINI AL MERCATO: UN NETWORK IN CONTINUA EVOLUZIONE

Oggi Poliflor, in Italia come all'estero, è riconosciuta come realtà leader per la produzione e distribuzione di prevegetati (dal più semplice prato in zolle fino ai prodotti più specialistici, quali prevegetati di Sedum o tappezzanti in zolla). Dal 2001 investe per lo sviluppo della gamma attraverso un centro di ricerca interno dedicato e la collaborazione con i maggiori partner europei (Helix GmbH - Stoccarda, Xeroflor - Brema, Mobilane - Olanda e Geoplast - Vicenza) nel settore dei prevegetati.

Oltre 700.000 metri quadrati in coltivazione presso 7 aziende che operano nel settore da più di 10 anni, attraverso le quali Poliflor distribuisce 8 diverse gamme di prodotto: Rotoprato, Dicoflor, Nova, Inclina, Completa, Xeroflor, Confinar e Geoflor. Poliflor è oggi partner qualificato dei maggiori vivaisti e garden center, aziende municipalizzate, progettisti e costruttori, che ogni giorno si possono rivolgere ai tecnici del Gruppo per ottenere il miglior supporto per la progettazione, l'installazione e la cura delle loro realizzazioni.

Un servizio evoluto, che si accompagna alla costante razionalizzazione della logistica interna e della distribuzione, gestite attraverso un unico centro per preventivi e ordini.

**POLIFLOR  
PROMUOVE**



skeda.com

In collaborazione con

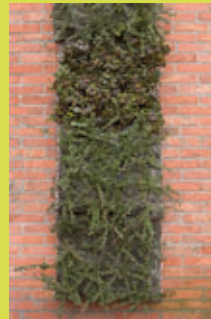
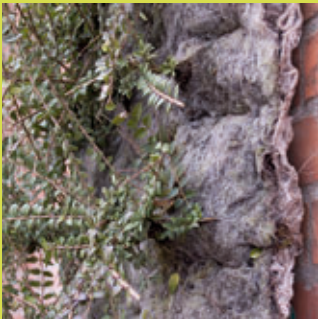


## QUARTO WORKSHOP POLIFLOR

**Novità 2009 per i tappeti erbosi**  
**Verde tecnologico: nuove possibilità**  
**per scarpate, muri e pensile**

27 FEBBRAIO 2009, ore 9.30  
Hotel "Il Casale"  
Via Casale Superiore, 146  
Colli del Tronto (AP)





Il **workshop Poliflor** fa parte di un progetto più ampio, volto a far conoscere in modo diffuso e puntuale tecniche e sistemi innovativi nel settore dei prevegetati e il loro impiego in situazioni limite (xerofile, stolonaggio, installazioni speciali, scarpate, verde pensile, spartitraffico, ecc.) a quanti, ogni giorno, devono offrire soluzioni funzionali e a misura del singolo cliente privato e pubblico.

# PROGRAMMA

**Ore 9.30**  
Registrazione

**Ore 10.00**  
Relazione introduttiva  
**Stefano Frapoli**

## Le novità 2009 per il tappeto erboso

**JOHN DEERE ITALIA**  
• **Brenno Patacini**  
*Territory Manager*  
JOHN DEERE - L' Azienda: servizi offerti e Finanziamenti.

• **Cesare Tosato**  
*Area Manager Product Support*  
Tipi di Tagli a confronto: Rotativo ed Elicoidale - Mulching e Raccolta. Manutenzione Programmata.

• **Giuseppe Di Felice**  
*Concessionario John Deere CM-GE - Responsabile Vendite*  
Presentazione Automover e Servizi Concessionario.

## SCOTTS Italia

• **Cesare Fontanelli**  
*Scotts Italia Professional*  
"Get with the Program: l'evoluzione del miglioramento genetico nell'ottica di ridurre gli input manutentivi".  
"Primo Maxx: il nuovo strumento nella gestione del tappeto erboso".

## TORO

• **Luca D'Oristano**  
*Responsabile vendite di zona*  
Gamma prodotti Toro.

**Ore 13.00**  
Pranzo

**Ore 14.30**  
Ripresa dei lavori

## Verde tecnologico: nuove possibilità per scarpate, muri e pensile

• **Stefano Frapoli**  
*POLIFLOR*  
Presentazione del sistema Flexiverde.

• **Adriano Altissimo**  
*LANDLAB*  
Tappeti erbosi a bassa domanda di input: contenimento delle risorse e sistemi di controllo.

• **Alejandro Puig Coll**  
*Vivers-ter Barcellona, Spagna*  
Case history: "Impiego di graminacee ornamentali su verde pensile e varietà per verde verticale".

**Ore 16.30**  
Coffee break

• **Paolo Cozzi**  
*SCOTTS Italia*  
Problematiche nutrizionali nei substrati artificiali per verde pensile e verticale.

• **Luca D'Oristano**  
*Responsabile vendite di zona*  
Presentazione sistema Airfresh nel contesto dei giardini verticali.

**Ore 18.00**  
Termine lavori

**La sala ospiterà un'area espositiva con i sistemi ed i prodotti delle aziende che promuovono l'evento.**

Si prega di confermare la partecipazione entro il **24 febbraio 2009** a **Segreteria Organizzativa Poliflor** Tel. +39 0546 44154 int. 14 - [info@poliflor.net](mailto:info@poliflor.net)