

## Scheda di Iscrizione

### WORKSHOP

“ La sicurezza delle strutture ospedaliere:  
l'incendio ed il sisma ”

Jesi, 13-14 Maggio 2010

Nome \_\_\_\_\_

Cognome \_\_\_\_\_

E-mail \_\_\_\_\_

Telefono \_\_\_\_\_

Azienda/Ente di appartenenza \_\_\_\_\_

Qualifica professionale \_\_\_\_\_

Adesione per il giorno:

13 Maggio  14 Maggio

D.Lgs. 30/06/2003, n. 196 - Codice in Materia dei dati Personali.

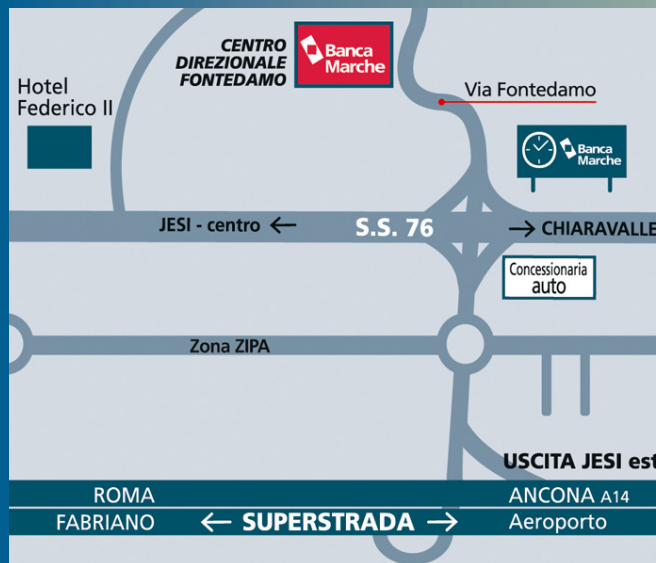
Si autorizza a trattare i dati personali esclusivamente per l'espletamento delle formalità relative all'iscrizione e partecipazione al Workshop.

Si autorizza ad effettuare foto e/o riprese video che mi ritraggono ad esclusivo scopo dimostrativo ed in forma anonima (pubblicazione su supporti cartacei e/o sul sito Asur).

Data \_\_\_\_\_ Firma \_\_\_\_\_

LA SCHEDA DI ISCRIZIONE DOVRA' ESSERE INVIATA ENTRO VENERDI' 7 MAGGIO  
AL CENTRO DI ALTA FORMAZIONE ASUR NUMERO FAX: 071 2911723  
E-MAIL: comunicazione.asur@sanita.marche.it

La partecipazione al Workshop è gratuita.



Centro Direzionale Fontedamo  
Via Ghislieri, 6 - 60035 Jesi (An)

### COME RAGGIUNGERCI

Dall'autostrada A14 uscita casello Ancona Nord, superstrada SS76 con direzione Roma, uscita svincolo Jesi Est, proseguire diritto in Via Fontedamo con direzione Centro Città, alla prima intersezione semaforica proseguire diritto per il centro direzionale di Banca Marche.

### SEGRETERIA ORGANIZZATIVA

Centro di Alta Formazione ASUR

Via Caduti del lavoro, 40

60131 Ancona

Tel. 071 2911721-2

Fax 071 2911723

e-mail comunicazione.asur@sanita.marche.it

Grazie al contributo di:



FEDERAZIONE REGIONALE  
ORDINE INGEGNERI MARCHE

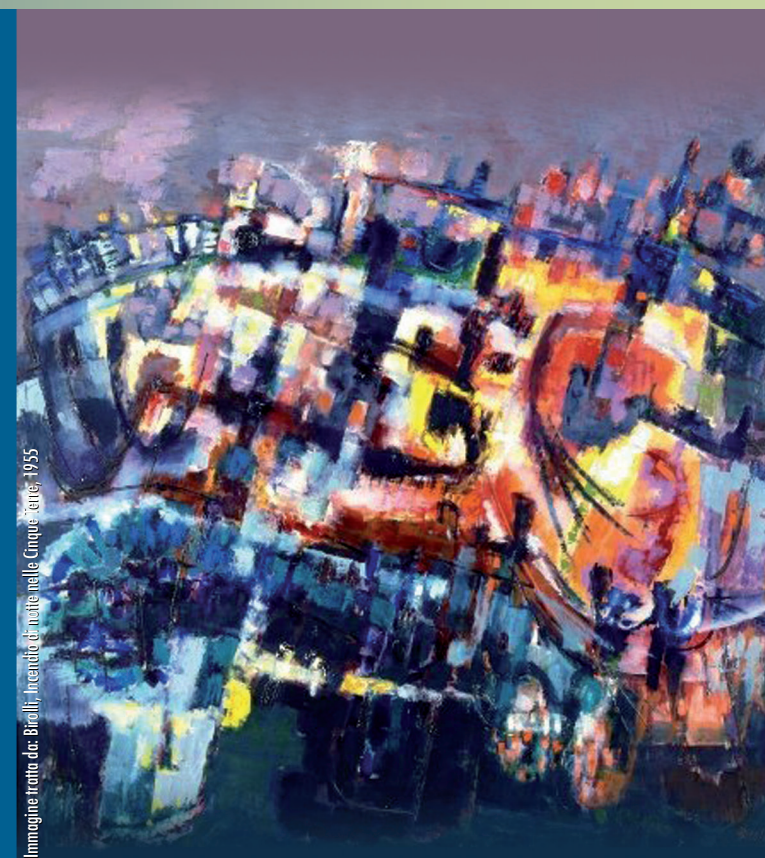


Immagine tratta da: Birelli, Incendio di notte nelle Cinque Torri, 1955

Workshop  
13 - 14 Maggio 2010

La sicurezza delle strutture ospedaliere:  
l'incendio ed il sisma



Auditorium Centro Direzionale Fontedamo  
Jesi (An)

## “La sicurezza delle strutture ospedaliere: l'incendio ed il sisma”

La sicurezza delle strutture sanitarie, con particolare riguardo alle strutture ospedaliere, riveste in ambito nazionale uno dei maggiori problemi del patrimonio immobiliare sanitario.

Le prescrizioni normative che si susseguono, oltre la peculiarità degli immobili su cui si dovrebbe investire, rendono estremamente difficoltosi ed onerosi sia gli interventi che il mantenimento delle certificazioni ottenute. Tale situazione critica, accentuata dalla scarsità di fondi, non esonera comunque dalle responsabilità i soggetti coinvolti.

Il Workshop si prefigge di fare il punto su questa problematica, al fine di sollecitare le istituzioni a iniziare dei percorsi per giungere alla definizione di “buone regole dell'arte” da seguire nei casi di impossibilità di interventi risolutivi in tempi rapidi.

## WORKSHOP

### 8.30 Registrazione partecipanti

#### 9.00 Saluti autorità

- Gian Mario Spacca - Presidente della Regione Marche
- Almerino Mezzolani - Assessore alla Salute della Regione Marche
- Marco Pacetti - Rettore Università Politecnica delle Marche
- Pasquale Ubaldi - Presidente Federazione Ordine degli Ingegneri Regione Marche
- Michele Giuseppe Ambrosini - Presidente Banca Marche
- Massimo Bianconi - Direttore Generale Banca Marche

#### 10.00 - Il panorama degli immobili sanitari in Italia

- Dott.ssa Paola Di Martino - Coordinatore Nucleo Valutazione Investimenti - Ministero della Salute
- Ing. Pietro Calamea - Componente Nucleo Valutazione Investimenti - Ministero della Salute

#### 10.15 - Il punto di vista del Manager in Sanità

- Dott. Roberto Malucelli - Direttore Generale ASUR

#### 10.30 - Il punto di vista del Sanitario

- Prof. Gianfranco Finzi Presidente ANMDO (Associazione Nazionale Medici Direzione Ospedaliera)

#### 10.45 - Il punto di vista del Tecnico in Sanità

- Ing. Daniela Pedrini - Presidente SIAIS (Società Italiana dell'Architettura e dell'Ingegneria per la Sanità)

#### 11.00 - L'incendio: la normativa tra obbligo e prestazione

- Ing. Paolo Bianco - Unità Operativa Attività Tecniche - ASL di Rimini

#### 11.20 - COFFEE BREAK

#### 11.50 - I limiti dell'attuale normativa: il caso dell'IRCCS Istituto Nazionale dei Tumori Milano

- Ing. Sergio Aldarese - Responsabile Progetti e Servizi Tecnici - Fondazione IRCCS Istituto Nazionale dei Tumori

#### 12.10 - I limiti dell'attuale normativa: Policlinico Umberto I° di Roma

- Arch. Raffaella Bucci - Responsabile Servizi Tecnici e Tecnologie sanitarie - Policlinico 'Umberto I°'

#### 12.30 - Gli interventi effettuati e le problematiche incontrate: il caso dell'Ospedale Careggi di Firenze

- Arch. Massimo Novelli - Dirigente SPTA - Azienda Ospedaliero Universitaria 'Careggi'

#### 12.50 - Gli interventi effettuati e le problematiche incontrate: il caso degli Ospedali Riuniti di Ancona

- Ing. Giuliano Falappa - Direttore Attività Tecniche e Patrimonio - Azienda Ospedaliero Universitaria 'Ospedali Riuniti'

#### 13.10 - Gli interventi effettuati e le problematiche incontrate: il caso dell'Ospedale di Cosenza

- Ing. Amedeo De Marco - Direttore Servizio Tecnico - Azienda Ospedaliera

#### 13.30 - LUNCH

#### 15.00 - Proposte per un diverso approccio normativo: l'analisi di rischio

- Ing. Gianluca Pellegrini - Direttore Area Patrimonio e Nuove Opere - ASUR

#### 15.20 - Proposte per la gestione del problema in carenza di finanziamenti

- Dott. Giancarlo Scarpini Responsabile del Servizio Prevenzione e Protezione - Ospedali Pavia

#### 15.40 - Dal rischio incendio nelle attività industriali al rischio incendio nelle strutture ospedaliere

- Società TRECON - Ancona

#### 16.00 - DIBATTITO

### 8.30 Registrazione partecipanti

#### 9.00 - Il sisma: status normativo

- Ing. Mario Pompei - Responsabile Servizio Rischio Sismico - Regione Marche

#### 9.20 - Gli eventi accaduti: la situazione dopo l'evento sismico del settembre 1997 e le criticità riscontrate nelle strutture sanitarie

- Ing. Sandro Costantini Dirigente Servizio Protezione Civile - Direzione Regionale Ambiente, Territorio e Infrastrutture - Regione Umbria

#### 9.40 - Gli eventi accaduti: la situazione dopo l'evento sismico dell'aprile 2009 e le criticità riscontrate nelle strutture sanitarie

- Ing. Mauro Antonello Tursini - Direttore U.O.C. Progettazione Direzione Lavori e Appalti ASL 1 Avezzano - Sulmona - L'Aquila

#### 10.00 - L'approccio al problema per le strutture ospedaliere: la parte strutturale

- Prof. Luigino Dezi - Dipartimento Architettura, Costruzione e Strutture - UNIVPM

#### 10.20 - L'approccio al problema per le strutture ospedaliere: la parte impiantistica

- Prof. Paolo Principi - Dipartimento Energetica - UNIVPM

#### 10.40 - Gli interventi effettuati e le problematiche: il caso umbria

- Rappresentante Regione Umbria

#### 11.00 - Le apparecchiature tecnologiche e le problematiche riscontrate dopo l'evento sismico

- Ing. Fabrizio Andreassi - Direttore U.O.C. Ingegneria Clinica - ASL 1 Avezzano - Sulmona - L'Aquila

#### 11.20 - COFFEE BREAK

#### 11.50 - Proposte per la gestione del problema in carenza di finanziamenti

- Ing. Alessandro Santini - Direttore Servizi Tecnici e Patrimoniali ASUR - ZT 4 Senigallia

#### 12.10 - La collaborazione Protezione Civile e Sanità per fronteggiare le emergenze in caso di calamità: accorgimenti nella realizzazione e nell'organizzazione delle strutture ospedaliere

- Dott. Roberto Oreficini - Responsabile Protezione Civile - Regione Marche

#### 12.30 - Prevenzione sismica in sanità: l'esperienza dell'Emilia Romagna

- Ing. Fabio Rombini - Servizio Strutture Sanitarie e Socio-sanitarie - Regione Emilia Romagna

#### 12.50 - Proposte tecniche per la soluzione del problema: le torri dissipative

- Ing. Alessandro Balducci Dipartimento Architettura, Costruzione, Strutture - UNIVPM - spin-off Accademico SEITEC

#### DIBATTITO

#### 13.30 - LUNCH

#### 15.00 - Il pensiero del Ministero della Salute

- Dott.ssa Paola Di Martino - Coordinatore Nucleo Investimenti

#### 15.20 - Il pensiero del Ministero degli Interni

- Ing. Fabio Dattilo - Direttore Ufficio Prevenzione Comando Generale dei Vigili del Fuoco

#### 15.40 - Il pensiero della Protezione Civile

- Rappresentante della Direzione Vulnerabilità sismica

#### 16.00 - Il pensiero della Regione Marche

- Almerino Mezzolani - Assessore alla Salute - Regione Marche

#### DIBATTITO

#### 17.00 - Chiusura lavori