

25 NOVEMBRE 2022 GIORNATA INTERNAZIONALE PER L'ELIMINAZIONE DELLA VIOLENZA CONTRO LE DONNE

Reti di Quartiere
ABITARE BERGAMO

Le Reti di quartiere promuovono una **CAMMINATA COLLETTIVA** aperta a tutte e tutti

Si parte da Grumello e si arriva a Malpensata, si può camminare insieme per tutto il tragitto o solo un pezzo, oppure arrivare direttamente alla panchina rossa del proprio quartiere all'orario programmato

CAMMINERANNO CON NOI

I cittadini e le cittadine dei quartieri

Rappresentanti delle **RETI DI QUARTIERE**

Grumello, Villaggio Sposi, San Tomaso, Carnovali, Malpensata

SCUOLE primaria e secondaria degli Istituti Comprensivi Muzio (don Milani, Manzoni, Muzio), Muzzi (Biffi, don Bosco), Bomban Gelsi, Scuola Ataya - cooperativa Tush

PIA, Celsato Pessenti

CRA

Assessorati alle Pari Opportunità, Politiche Sociali, Istruzione, Partecipazione e Reti sociali

Centro Antiviolenza Aiuto donna

rete interistituzionale Antiviolenza degli Ambiti territoriali di Bergamo e di Dalmine

Progetto SAI ORDINARI del Comune di Bergamo

Associazione Nazionale Alpini Bergamo

CIE - Centri per tutte le età

My Lab Carnovali

Play Time San Tomaso

Comitato Genitori Muzio

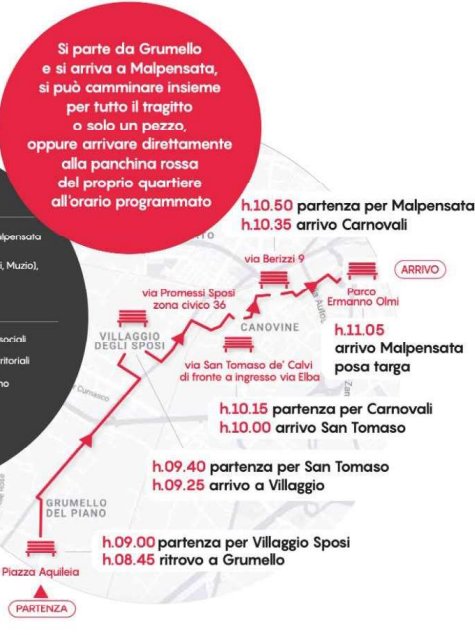
Associazione La Svolta

Consiglio delle Donne

Polizia Locale



Indossa anche tu qualcosa di rosso!
Anche un semplice filo di lana come bracciale!



INFO E CONTATTI

Operatrice di quartiere Carnovali - Malpensata

☎ 320 4794666

✉ operatorecarnovali@comune.bergamo.it

✉ operatoremalpensata@comune.bergamo.it

Operatrice di quartiere Grumello

☎ 366 6600579

✉ operatoregrumello@comune.bergamo.it

Operatrice di quartiere San Tomaso - Villaggio Sposi

☎ 338 4293496

✉ operatorestanomaso@comune.bergamo.it

✉ operatorevillaggiosposi@comune.bergamo.it

**SEGUI LA CAMMINATA
SU BIKEMAP.NET**



Visualizza il tracciato GPS
scansionando il QR code con il smartphone
o vai al sito <https://www.bikemap.net/en/it/11864886>