

FACILITY MANAGEMENT NELLE AZIENDE DI PROCESSO

COME NASCE, SI SVILUPPA E VIENE GESTITO LO STABILIMENTO CHE OSPITA UN PROCESSO UNICO AL MONDO



16 APRILE 2018
PMMT BO

architettura, ingegneria, urbanistica



*DAL PROGETTO ALLA REALIZZAZIONE: COMMITMENT MULTIDISCIPLINARE E
PROGETTAZIONE INTEGRATA*

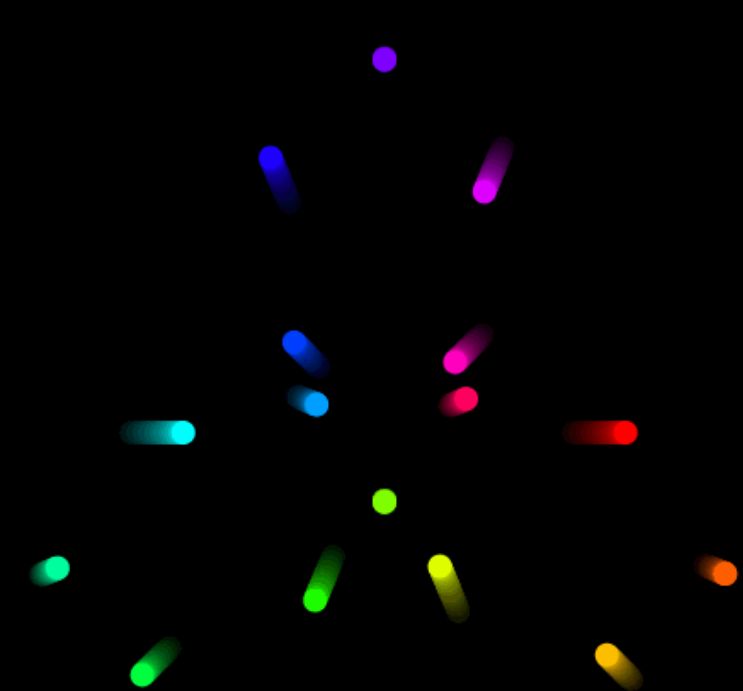
**16 APRILE 2018
PMMT BO**

AVVIO DI UN PROCESSO COMPLESSO PRIMAVERA 2013 – INVERNO 2018

DAL PROGETTO URBANISTICO
ALL'APERTURA DELLA FABBRICA
ALLA GESTIONE DELL'OPERATIVITA'

DAL PUNTO DI VISTA DI POLITECNICA

INCONTRARE IL TERRITORIO
ANTICIPARE LE CRITICITA'
VEDERE GLI OBIETTIVI





PROGETTO PLANIVOLUMETRICO VARIANTE DI ANTICIPAZIONE AL PRG CONVENZIONE URBANISTICA



**FORNITURE
ENERGIA ACQUA E GAS,**



**INTERCETTAZIONI, REROUTING, DETERMINAZIONE
FABBISOGNI**





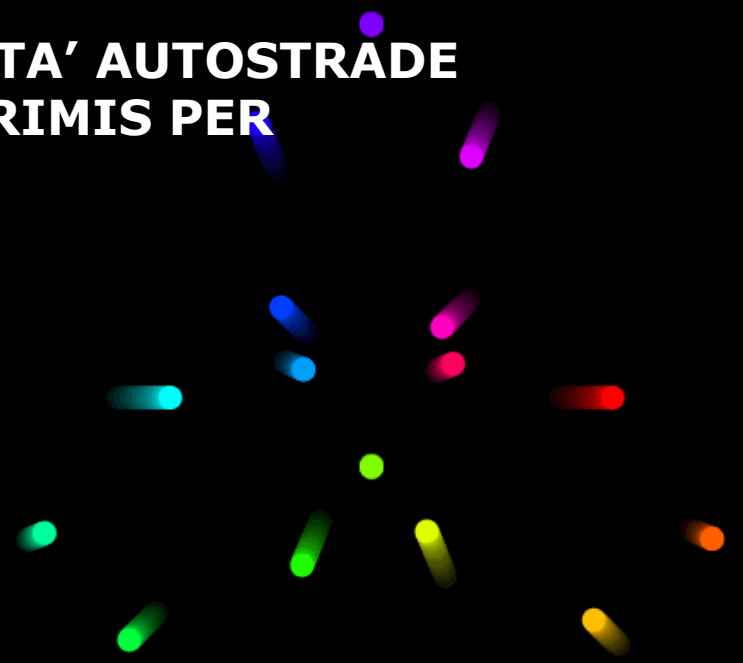
**INCONTRI CON ANAS, COMUNI E SOCIETA' AUTOSTRADALE
PER COMPLETAMENTO VIABILITA' IN PRIMIS PER
ATTIVAZIONE CANTIERE**



ARCHEOLOGIA



BONIFICA DEGLI ORDIGNI BELLICI





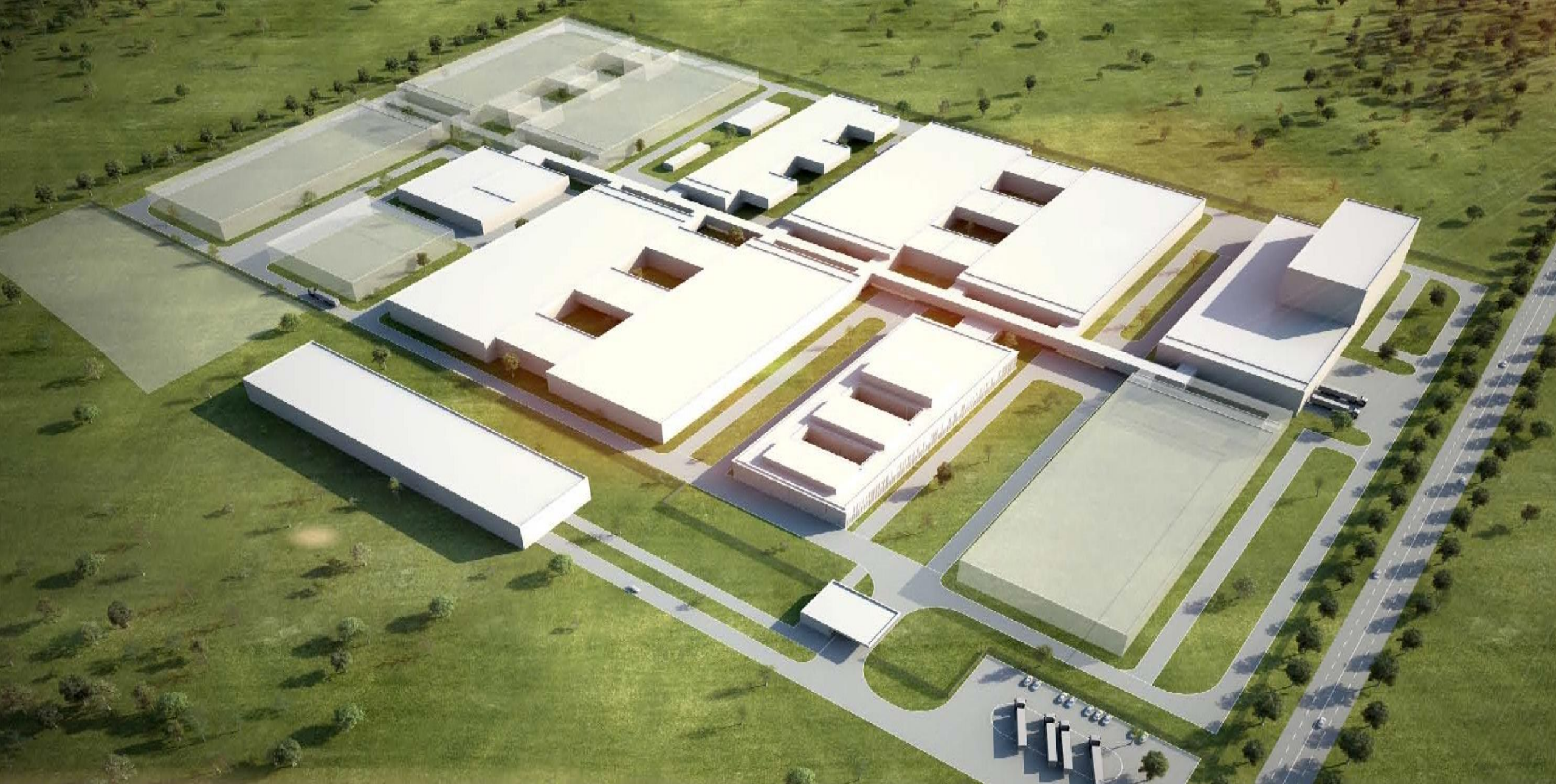
INCONTRI CON GLI ORGANI DI CONTROLLO

ASL
ARPA
SUE

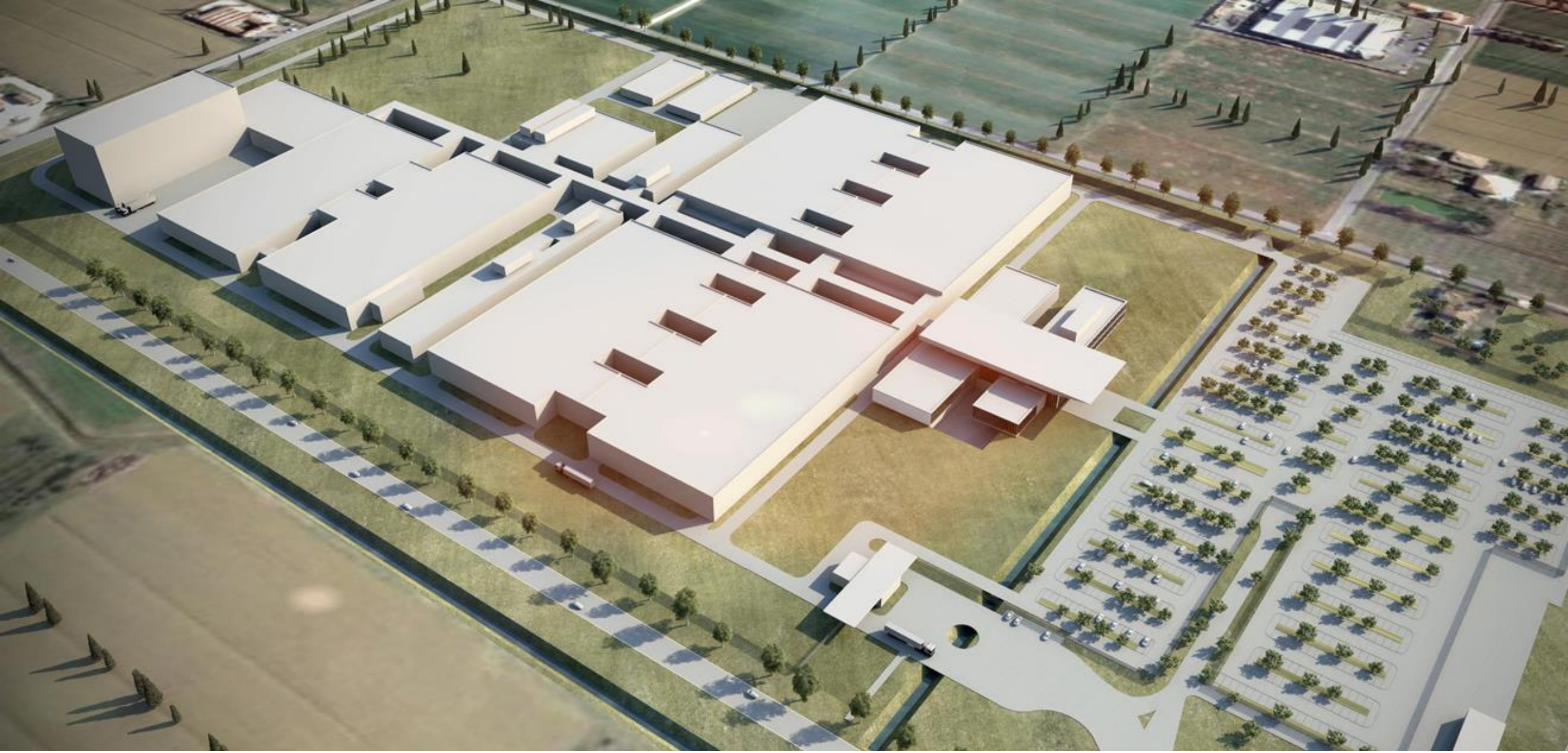


IN UN MOMENTO TOPICO
DI «PASSAGGIO» NORMATIVO





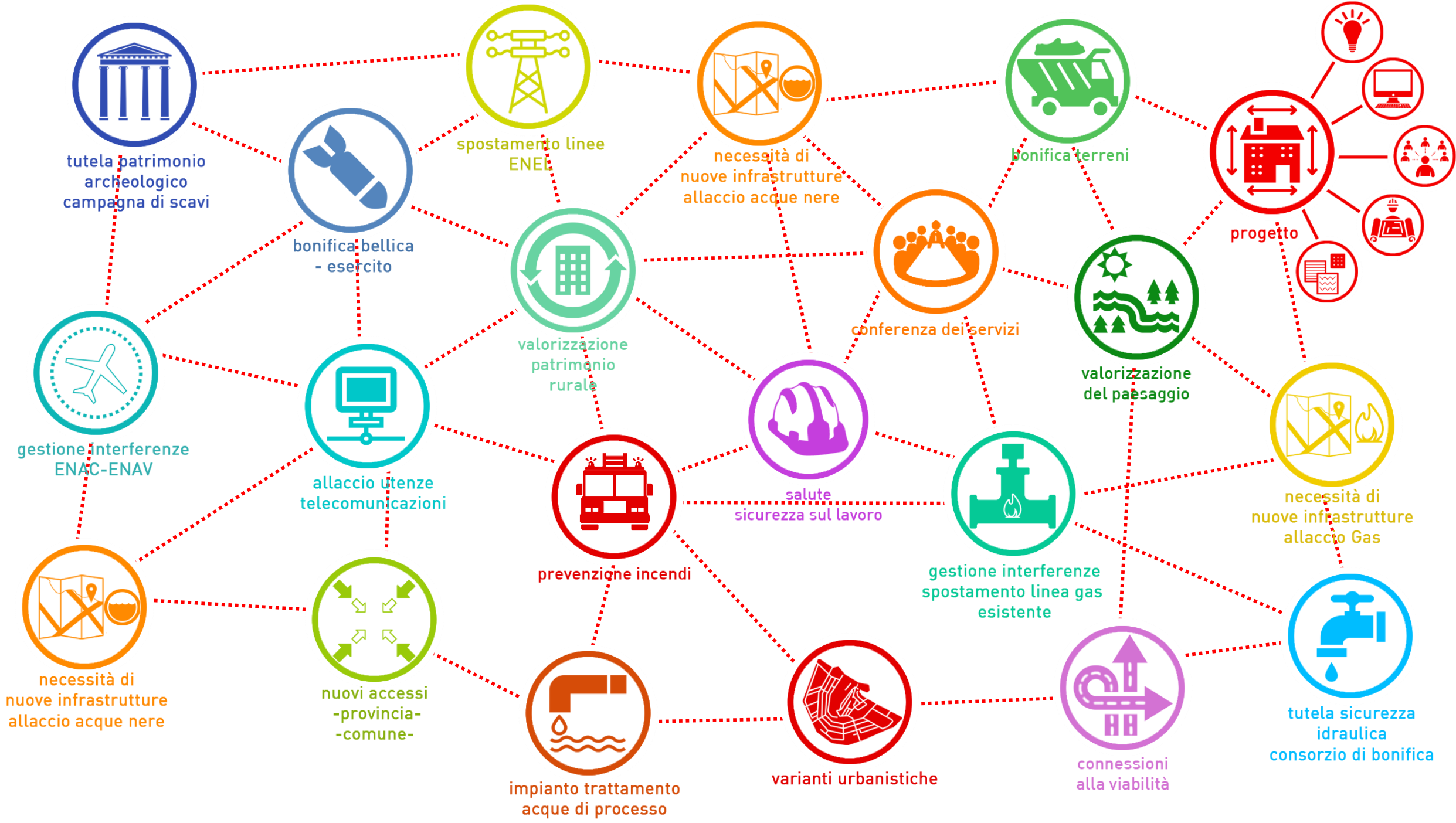
PROGETTO CONCEPT, HENN, MARZO 2013



PROGETTO PERMESSO DI COSTRUIRE , HENN + POLITECNICA, APRILE 2014



APRILE 2018





tutela patrimonio
archeologico
campagna di scavi



bonifica bellica
- esercito



tutela sicurezza
idraulica
consorzio di bonifica



allaccio utenze
telecomunicazioni



gestione interferenze
ENAC-ENAV



gestione interferenze
spostamento linea gas
esistente



valorizzazione
patrimonio
rurale



bonifica terreni



salute
sicurezza sul lavoro



connessioni
alla viabilità



impianto trattamento
acque di processo



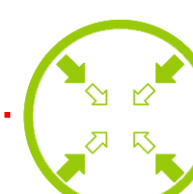
spostamento linee
ENEL



necessità di
nuove infrastrutture
allaccio Gas



necessità di
nuove infrastrutture
allaccio acque nere



nuovi accessi
-provincia-
-comune-



valorizzazione
del paesaggio



varianti urbanistiche



prevenzione incendi



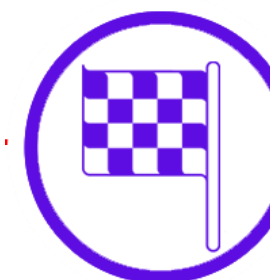
conferenza dei servizi



rilascio
autorizzazioni



inizio
dei lavori

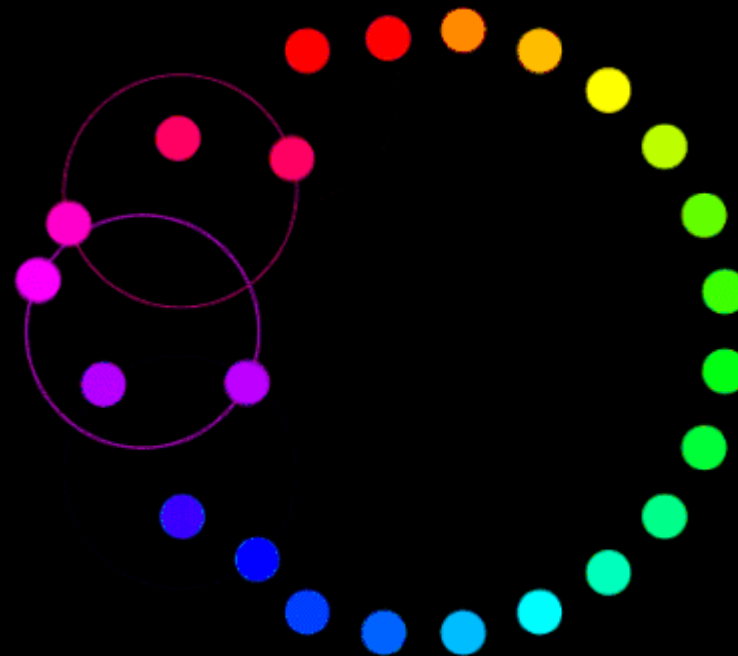


**NELLA GESTIONE DELLA COMPLESSITA'
FUNZIONAVANO DUE TEAM PARALLELI
E MA CON CONTENUTI/AZIONI
INCROCIATE :**

TEAM SULLE AUTORIZZAZIONI

**TEMA SUI PACCHETTI PER LE GARE DI
APPALTO (SITE PREPARATION WORK,
FAST TRACK 1, FAST TRACK 2, ADMIN,
WWTP, ...).**

**ASSISTENZA NELLE PROCEDURE DI
GARA E DI SELEZIONE**



SPECIALISMI_MULTIDISCIPLINARITA' DI POLITECNICA NEL PROGETTO



- gerarchia più soft, aree con responsabilità nette, coordinata per dare input e ricevere risposte tempestive;
- produzione di analisi alternative multi-criteria:impiego di modi e strumenti che supportano il cliente, si prevengono e si minimizzano possibili conseguenze negative;
- Piattaforme di scambio digitali ed ordinate.

NEL PRIMO ANNO:

- **11.000 e-mail** scambiate su piattaforma comune;
- **80 meetings** con relativi reports;
- Aggiornato nelle **24 ore successive** alla decisione dei documenti di scambio di riferimento (rapporto con struttura di progetto tedesca ci ha molto educato!)
- Strumenti ICT condivisi per coordinare le informazioni del progetto e garantire l'aggiornamento dei dati di lavoro tra le parti coinvolte.
- Procedure di qualità che hanno consentito a ciascun attore/disciplina coinvolta di effettuare controlli tra le diverse discipline e di mitigare eventuali non conformità

SPECIALISMI_MULTIDISCIPLINARITA' DI POLITECNICA NELLA DIREZIONE DEI LAVORI



- **Forte gerarchia del Direttore dei Lavori;**
- **Presenza costante dei direttori operativi di Strutture, Opere Civili, Impianti Meccanici ed Impianti Elettrici;**
- **Team della Sicurezza in fase di esecuzione costantemente presente_fino 200 imprese contemporaneamente presentitra main contractors a sub contractors**

STRUTTURA DELLA DIREZIONE LAVORI E BACK DESIGN OFFICE

Struttura presente stabilmente in cantiere con 5/10 persone oltre alla struttura di progetto in back office.

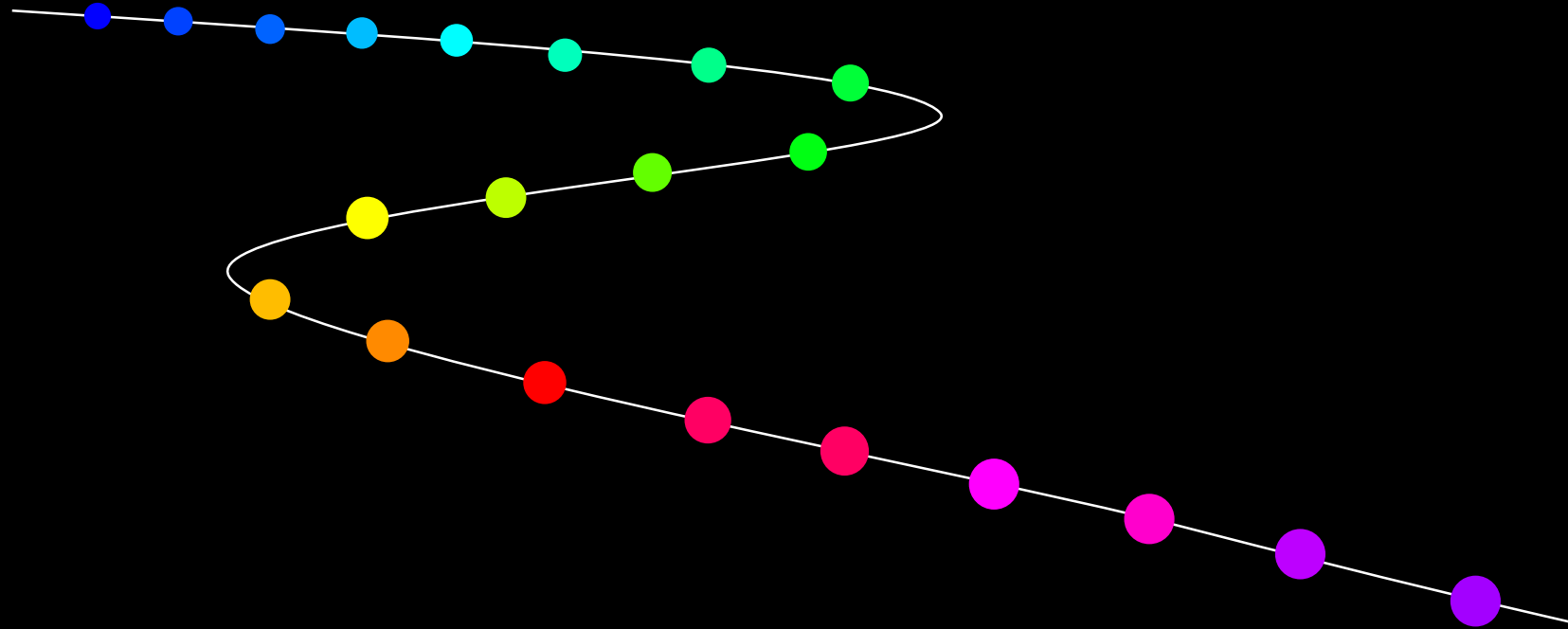
Attivazione cantiere Luglio 2014

Prima agibilità_CEEA Gennaio 2016

Dopo primo PDC_circa 20 tra Permessi di Costruzione e SCIA in variante

Dopo prima CEEA_ 14 ulteriori CEEA parziali

SUCCESSO NELLA COMPLESSITA' ...



...QUANDO SI SCENDE IN CAMPO INSIEME

