



**ORDINE DEGLI INGEGNERI DI CREMONA**  
Via Palestro 66, 26100 Cremona

## **“TRA SICCIITÀ E BOMBE D’ACQUA” (CAMBIAMENTI CLIMATICI E RUOLO DEI TECNICI)**

*“Il Po nell’anno della siccità -L’esperienza della discesa del fiume nell’anno della sua massima magra”.*

Sergio Padovani

▼ Aprire menu

Cremona - Mare

Totale distanza  
percorsa 680 km

280 km

Sfondo



44°53.99'N • 12°23.773'E

45°53.796'N • 12°27.901'E

# Delta del Po

1000m - 26 giugno 2022

Solo io

Lunghezza **108.5 km** | Tempo **4h 22m** | Carburante **30.6 L**  
 In base ai [parametri della barca](#)



Vai



Salva



Condividi



Elimina

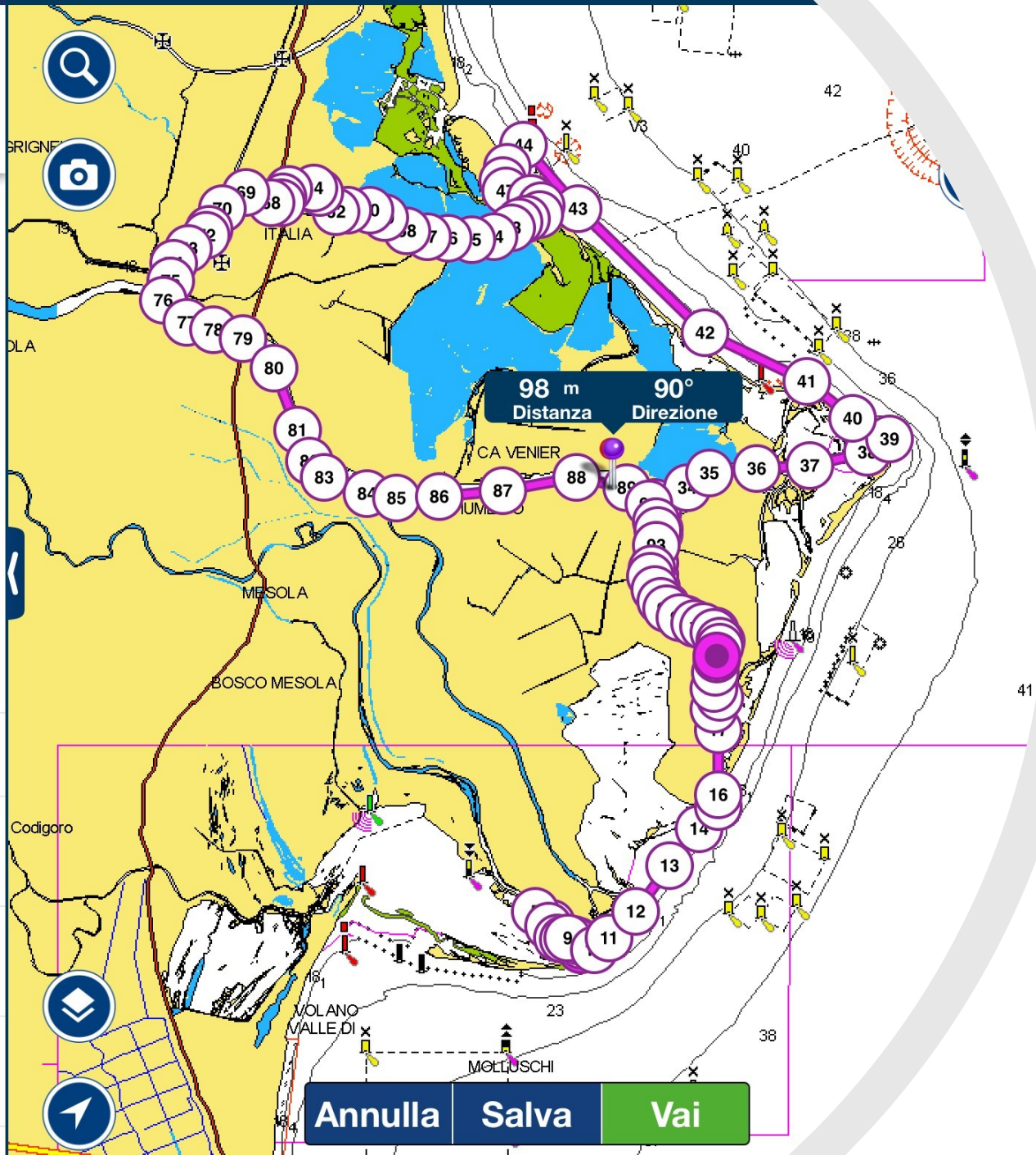
44°47.489'N • 12°23.773'E  
 Inizio

**Waypoint 1**  
 0.2 km • 10° • 0m 22s

**Waypoint 2**  
 0.2 km • 317° • 0m 29s  
 Dall'inizio 0.4 km • 0m 52s

**Waypoint 3**  
 0.2 km • 303° • 0m 28s  
 Dall'inizio 0.6 km • 1m 21s

**Waypoint 4**  
 0.6 km • 2m 39s  
 Dall'inizio 0.7 km • 4m 00s



# Cremona - Ponte Po SS10 - Livello Idrometrico

2022-01-01 - 2022-11-13

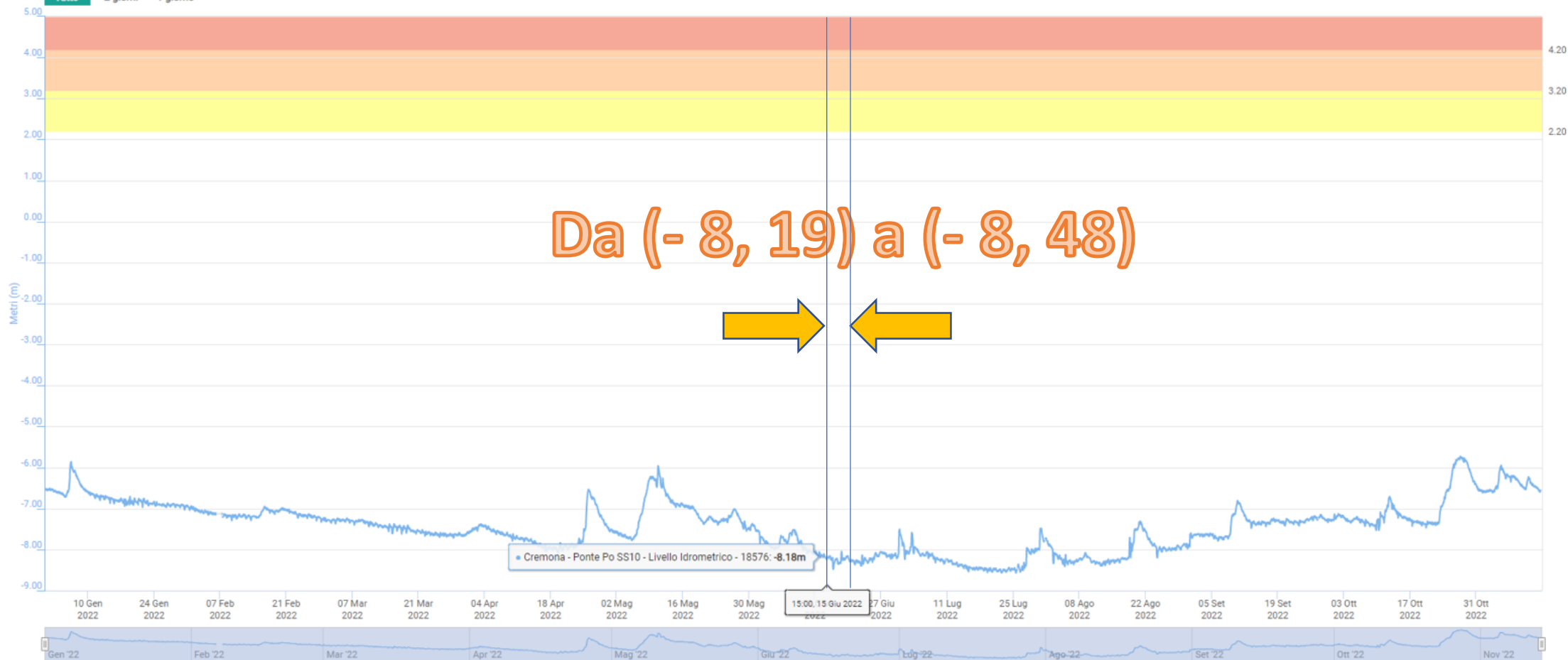


Δ 1h

Tutti gli allarmi



Tutto 2 giorni 1 giorno





**15 giugno 2022**  
**- 8,19**



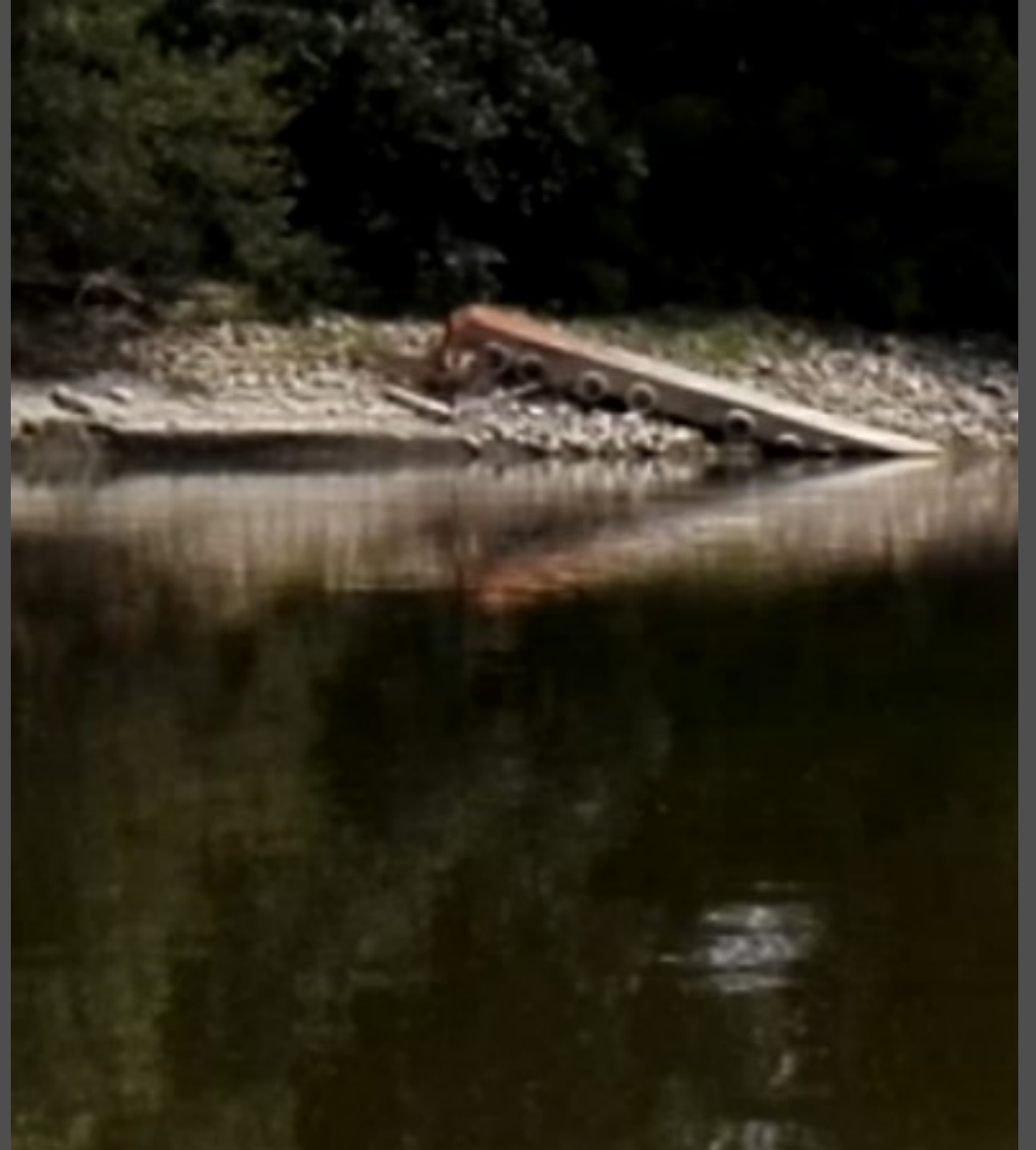






















Cefali in barca





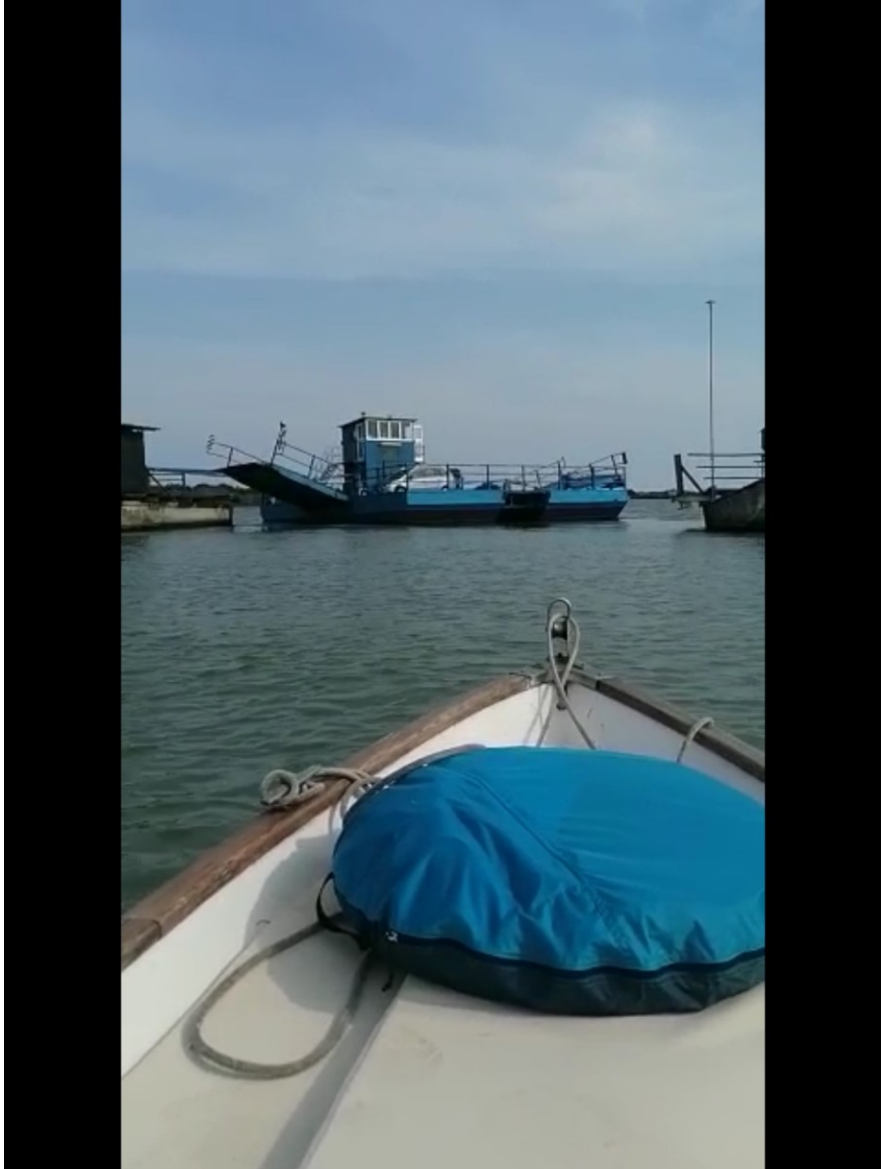
CORSICA linea .COM



# Po di Goro

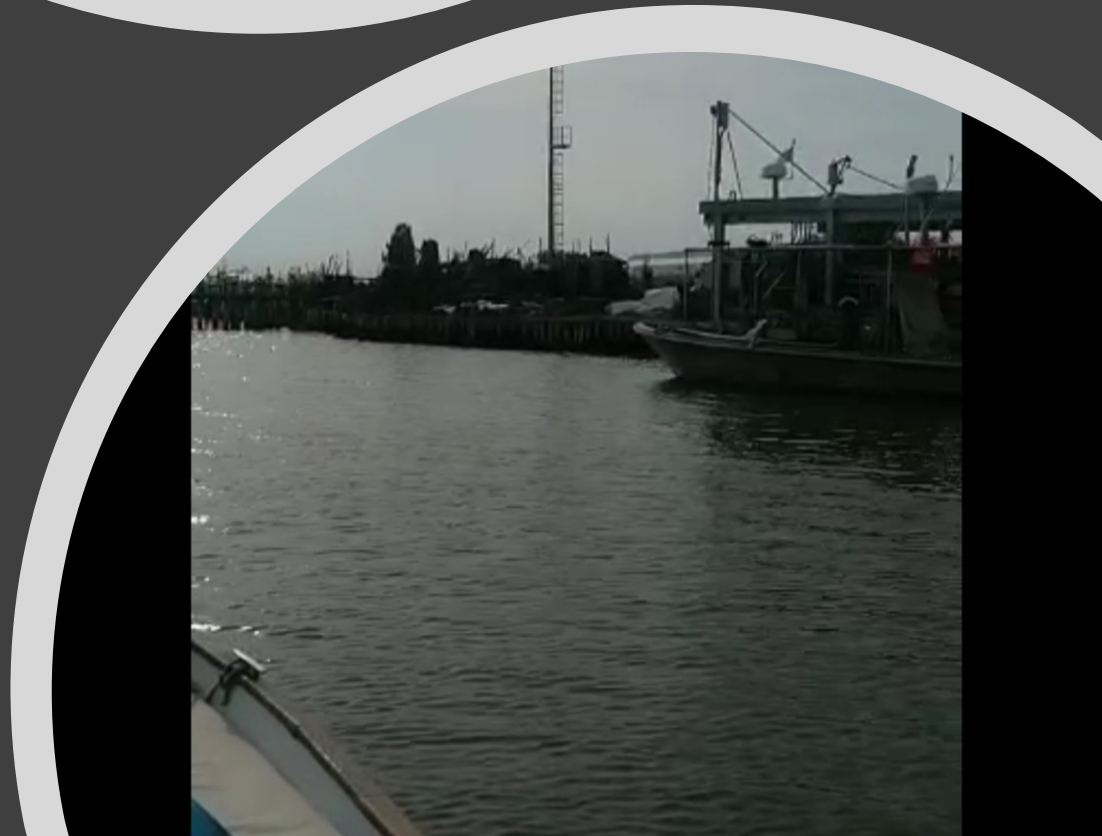
# Castello di Mesole







Laguna



Arrivo al mare







Bassa  
Marea



Deposito del Po





# Rientro a Cremona

18 giugno 2022