



ORDINE DEGLI INGEGNERI DI CREMONA
Via Palestro 66, 26100 Cremona

TRA SICITÀ E BOMBE D'ACQUA CAMBIAMENTI CLIMATICI E RUOLO DEI TECNICI

ASSOCIAZIONE PROFESSIONISTI DI CREMONA
Via Palestro 66 -CREMONA
SALA CONFERENZE
Giovedì 24 novembre 2022

Le conseguenze della siccità sulla navigazione fluviale

Ing. Alessio Picarelli – Agenzia Interregionale per il fiume Po
Direzione Navigazione Interna





Chi siamo

L'Agenzia Interregionale per il fiume Po – AIPo è **Ente strumentale** di Piemonte, Lombardia, Emilia-Romagna e Veneto, istituito nel 2003.

AIPo cura la gestione del reticolo idrografico principale del bacino idrografico del fiume Po occupandosi, essenzialmente, di **sicurezza idraulica, demanio idrico e navigazione fluviale**.

Tra i suoi compiti è stata di recente inserita l'attività di costruzione e gestione della **ciclovia VENTO**

AIPo è stata designata quale soggetto attuatore del **progetto di rinaturazione dell'area del Po**, finanziato all'interno del PNRR (M2C4, misura 3, investimento 3.3)

Il nostro scopo

**Lavoriamo per la sicurezza,
la salute e la fruizione
dell'ecosistema Po.**

*Ascoltare, conoscere e gestire: un
futuro più sostenibile delle acque.*



Le attività principali della Direzione Navigazione Interna

Gestione del fiume Po

dal Ponte della Becca a Volta Grimana
monitoraggio dei fondali, segnalamento del canale navigabile
e dragaggi dei bassi fondali

Gestione della conche di navigazione

passaggio ad Isola Serafini sul fiume Po; accesso al Porto di Cremona; accesso al
Mincio ed al canale Fissero Tartaro Canalbianco nell'area mantovana

Fiume Ticino

Gestione della conca della Miorina e
realizzazione della nuova conca di Porto della Torre

Sistema Idroviario Padano Veneto



Idrovia Locarno Milano Venezia



Gestione del fiume Po: monitoraggio dei fondali



Foto- Ph.Ruggiero

Gestione del fiume Po: segnaletica per la navigazione



Gestione del fiume Po: avvisare, informare e promuovere



Guida Cartacea



App

La sistemazione a corrente libera sul fiume Po

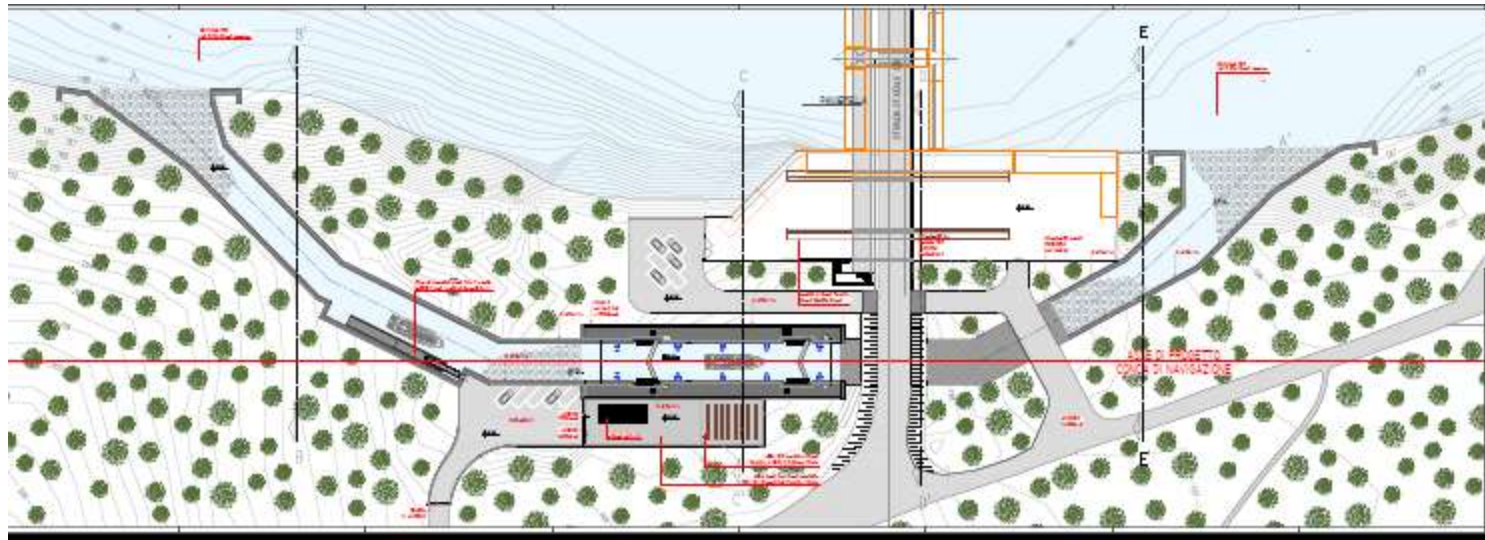
Interventi programmati





CONCA ISOLA SERAFINI

Foto ripresa da Drone – Ph. Ruggiero



Conca di Porto della Torre (fiume Ticino)

La navigazione interna

Tipologia di traffico prevalente

- Merci rinfuse - solide e liquide
- Carichi eccezionali
- Navi da crociera
- Diportisti

Numeri della navigazione

Passaggi in conca

conca	Passaggi/anno Medi	Commerciale e turistico	diporto
Isola Serafini	140	residuale	prevalente
Cremona	100	prevalente	residuale
Area mantovana	900 Governolo 3-400 S. Leone 30 Valdarò (*)	Traffico misto	

Principali effetti della magra 2022 sul fiume Po

Il Po tra Viadana e Boretto



Fronte Boretto



Preavanconca di Cremona



Preavanconca di Cremona (2)



Fuori servizio pontili – Isola Serafini



Scala di risalita pesci Isola Serafini



Prospettive future

Dati climatici cosa dicono?

Aumento periodi di siccità estiva e ondate di calore

Piogge concentrate

Probabile diminuzione accumuli nevosi montani

Adattamento

- Regolazione grandi laghi e bacini montani sempre più strategica
- Sfasamento periodo di navigabilità turistica
- Adattamento della navigabilità commerciale nel fiume Po
- Previsioni fondali a più giorni, sistemazione punti critici noti, dragaggio più efficace, più segnaletica (anche virtuale)
- Flotta adeguata per il fiume
- Maggiore integrazione tra diverse modalità di trasporto

**TRA SICITÀ E BOMBE D'ACQUA
CAMBIAMENTI CLIMATICI E RUOLO DEI TECNICI**

*ASSOCIAZIONE PROFESSIONISTI DI CREMONA
Via Palestro 66 -CREMONA
SALA CONFERENZE
Giovedì 24 novembre 2022*

Le conseguenze della siccità sulla navigazione fluviale

**Ing. Alessio Picarelli – Agenzia Interregionale per il fiume Po
Direzione Navigazione Interna**

alessio.picarelli@agenziapo.it

334 3191567

