

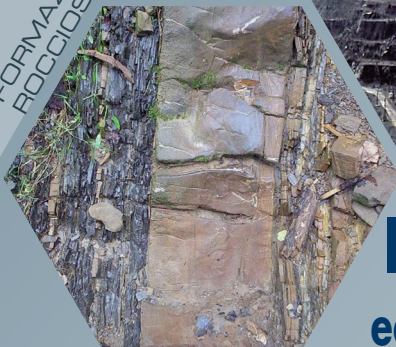
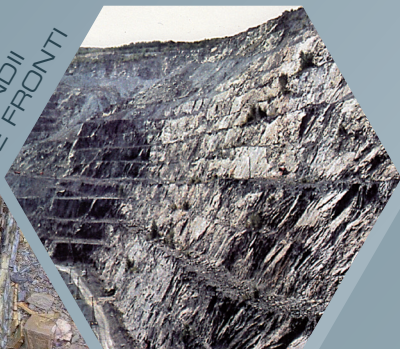
MIR
2014

15°
CICLO DI CONFERENZE
DI MECCANICA
E INGEGNERIA
DELLE ROCCE

AGI
Associazione
Geotecnica
Italiana

FORMAZIONI
ROCCIOSE

PENDII
E FRONTI



INTERVENTI ed OPERE nelle FORMAZIONI COMPLESSE



OPERE IN
SOTTERRANEO



OPERE IN
SUPERFICIE

TORINO
19-20 NOVEMBRE
2014

Primo Annuncio



Aula Magna
del Politecnico di Torino
Corso Duca degli Abruzzi 24



Comitato Organizzatore

Giovanni Barla (*coordinatore*),
Stefano Aversa, Monica Barbero, Marco Barla,
Anna Maria Ferrero, Tatiana Rotonda,
Claudio Scavia, Claudio Soccodato

Programma scientifico preliminare



Caratterizzazione geologica e geotecnica

Introduzione alla caratterizzazione geologica e geotecnica delle formazioni complesse.

G. Barla (Torino) - P. Perello (GDP Consultants, Torino)

What do we mean about complexity?

J. Harrison (University of Toronto)

Towards rational rock engineering design when faced with geomechanical uncertainty.

A. Bedi (Imperial College, London)

L'incidenza della struttura nel comportamento meccanico delle argille fessurate.

F. Cotecchia (Politecnico di Bari)

F. Santaloia (IRPI - CNR, U.O.S. Bari)

C. Vitone (Politecnico di Bari)



Indagini in sito e metodi di analisi

The use of geophysical methods for the investigation and monitoring of complex formations in engineering applications.

D. Jongmans (Université Joseph Fourier, Grenoble)

Modellazione numerica al continuo ed al discontinuo per opere ed interventi in formazioni complesse.

M. Barla - D. Debernardi - A. Perino (Politecnico di Torino)

Modelling of rock anisotropy in squeezing rocks.

J. Sulem (ENPC, Paris)



Casi di studio e progetto: i pendii naturali ed i fronti di scavo

Stabilità di pendii in argille a scaglie: un difficile equilibrio tra teoria ed empirismo.

L. Picarelli (Seconda Università di Napoli)

I fenomeni di instabilità per scivolamento planare nei depositi torbiditici delle Langhe Piemontesi.

M. Castelli - R. Cosentini - G. Musso - C. Scavia - B. Vigna (Politecnico di Torino)

Caratterizzazione geotecnica delle formazioni complesse ed analisi del rischio frana nei progetti e nella gestione di una rete autostradale.

T. Collotta - G. Barbieri - M. D'Angelantonio (Spea Ingegneria Europea SpA, Milano)



Casi di studio e progetto: le opere in sotterraneo

Review of a large size underground powerhouse stability in sandstone and siltstone formations.

G. Barla (Torino)

Elementi di complessità geologica ed idrogeologica nello scavo dei tunnel di accesso al nuovo livello produttivo della miniera *El Teniente* (Cile).

A. Vanni - G. Ricci - A. Eusebio (Geodata Engineering, Geodata S.p.A. Agenzia en Chile),

P. Torres (Codelco, Vicepresidencia de Proyectos, VP)

Condizioni geologiche e geomeccaniche difficili nello scavo della galleria di base del Gottardo.

L. Bonzanigo - R. Lucchini (Bellinzona)

Lo scavo a piena sezione di gallerie in formazioni complesse.

P. Lunardi - G. Cassani - F. Pennino (Rocksoil, Milano)

TBM tunnelling in complex rock formations.

G. Anagnostou - R. Schuerch (ETH, Zürich)



15°
CICLO DI CONFERENZE
DI MECCANICA
E INGEGNERIA
DELLE ROCCE

Modalità di iscrizione

Quote di iscrizione

- Iscrizioni individuali "early registration", entro 26/9:
€ 330,00 + IVA 22%;
- Iscrizioni individuali "early registration", entro 26/9,
iscritti MIR 2012 e soci AGI: € 300,00 + IVA 22%;
- Iscrizioni individuali "late registration": € 400,00 + IVA 22%.
- Iscrizioni collettive "early registration", entro 26/9:
€ 660,00 + IVA 22%;
- Iscrizioni collettive "early registration", entro 26/9,
iscritti MIR 2012 e soci AGI: € 600,00 + IVA 22%;
- Iscrizioni collettive "late registration": € 800,00 + IVA 22%.
- Iscrizioni studenti (richiesta fotocopia del documento
comprovante la qualifica): € 150,00 + IVA 22%.

Le iscrizioni collettive prevedono gruppi formati da un massimo di tre persone appartenenti allo stesso Ente.

L'iscrizione individuale include una copia degli Atti contenenti le memorie che sarà consegnata in sede di Conferenza.

L'iscrizione collettiva darà diritto a due copie degli Atti.

Per maggiori informazioni e modalità di partecipazione

www.symposium.it/mir2014

Segreteria organizzativa

SYMPOSIUM

Via Gozzano 14 - 10073 Ciriè, Torino

Infoline 011 921.14.67 - Fax 011 922.49.92

info@symposium.it • www.symposium.it



ISO 9001:2008
registered company