



Roberto Barale

PLM Business Senior Consultant

Perché gestire i documenti CAD con un software ECM? [1/2]



- **Piccole aziende: difficoltà a proporre strumenti PLM**
- **Diffusa la necessità di gestire i dati degli uffici tecnici.**
- **Soluzione PLM: percepite come costose e complesse!**
- **Le piattaforme ECM: possibile risposta con costo e complessità minori**

Perché gestire i documenti CAD con un software ECM? [2/2]



- **I software ECM:**
 - **Interfaccia WEB**
 - **Meccanismi di Workflow**
 - **Notifiche via mail con URL ai documenti**
 - **Gestione delle protezioni basate su ruoli e gruppi**
 - **CheckIn, CheckOut , Lock, New Revision ...**
 - **Gestione delle relazioni che intercorrono tra i documenti CAD realizzabile con protocolli WEBDAV o CIFS**



Alfresco

- Free & Open Source!
- Web oriented
- Content management
- Semplice da installare e configurare
- Gestisce
 - Siti
 - Repository e folder
 - Documenti (Upload, Download, Versioni ...)
 - Discussioni
 - Workflow
 - Utenti e gruppi



Configurazione

- **Anagrafica degli utenti configurabile**
- **Autorizzazioni personalizzabili**
 - Legate ai siti, alle cartelle, ai contenuti
 - Gestione dei ruoli
- ***Tipi* creati dall'amministratore**
- ***Aspetti* dei contenuti configurabili**



Schema dei dati semplice

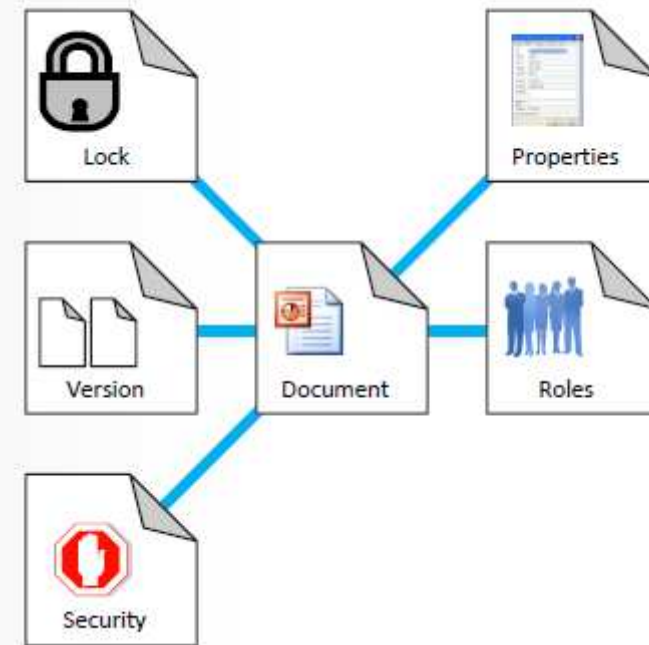
- **Tipi**
- **Siti**
- **Cartelle**
- **Documenti**
- **Utenti**
- **Gruppi**
- **Ruoli**

Gestione documentale con Alfresco



Gestione dei documenti

- Gestione proprietà
- CheckIn / CheckOut
- Lock
- Gestione delle versioni
 - major & minor versions
- Gestione delle autorizzazioni





Gestione di regole

- Si possono definire delle regole sui contenuti dei documenti
- Le regole consentono l'esecuzione di azioni
- Le regole si attivano su eventi
 - CheckIn
 - CheckOut
 - Modifica
- Le regole possono essere ordinate



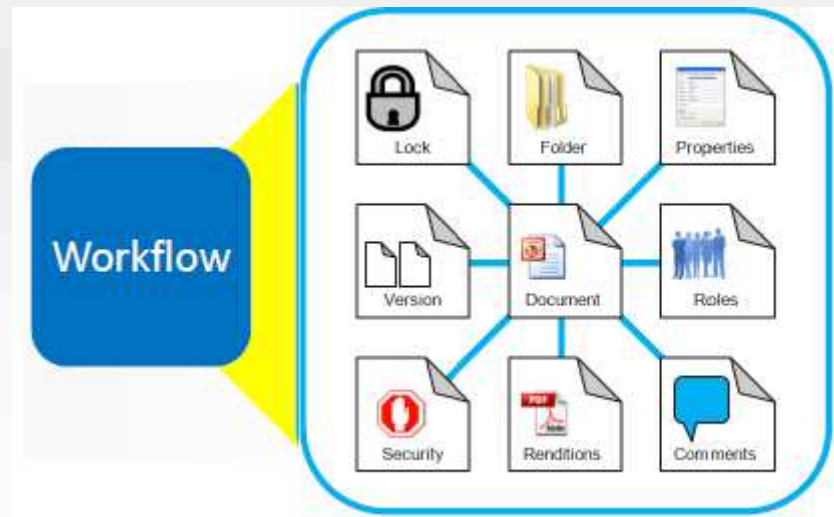
Gestione documentale con Alfresco



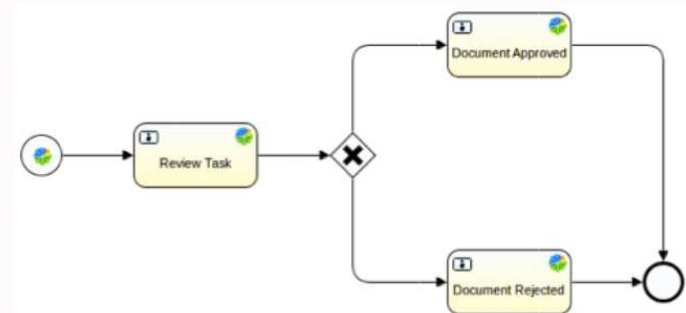
Gestione ciclo di vita ed approvazione

■ Ciclo di vita

- Creazione
- Revisione
- Approvazione
- Pubblicazione



■ Workflow per gestire l'approvazione dei contenuti



Gestione documentale con Alfresco



Permessi di accesso ai contenuti

▼ Navigation

- File Plan
 - HR - Equal Opportunity & Diversity
 - Initiatives
 - Monitoring
 - Policies & Procedures
 - HR - Health & Safety
 - Accident & Claim Investigations
 - Initiatives
 - Inspections & Reviews
 - Policies & Procedures
 - HR - Performance Management
 - Personal Development Plans
 - Staff Appraisals



**Patti
Risley**

VP of HR

Consumer	Editor	Contributor	Collaborator	Coordinator	
✓	✓	✓	✓	✓	View all spaces and content
	✓		✓	✓	Update / Edit Content
		✓	✓	✓	Add new content
	✓		✓	✓	Edit properties
				✓	Invite others
				✓	Take ownership

▼ Navigation

- File Plan
 - CORPORATE - Business Planning
 - Business Plans
 - CORPORATE - Governance
 - Codes of Conduct
 - Policies & Procedures
 - Risk Management
 - CORPORATE - Legal Support
 - Employer Liability Cases
 - Legal Advice
 - Litigation
 - FINANCE - Capital Expenditure
 - Policies & Procedures
 - FINANCE - Financial Governance
 - Budgetary Control
 - Financial Reporting
 - Fraud Management
 - Spending Reviews
 - HR - Equal Opportunity & Diversity
 - Initiatives
 - Monitoring
 - Policies & Procedures
 - HR - Health & Safety



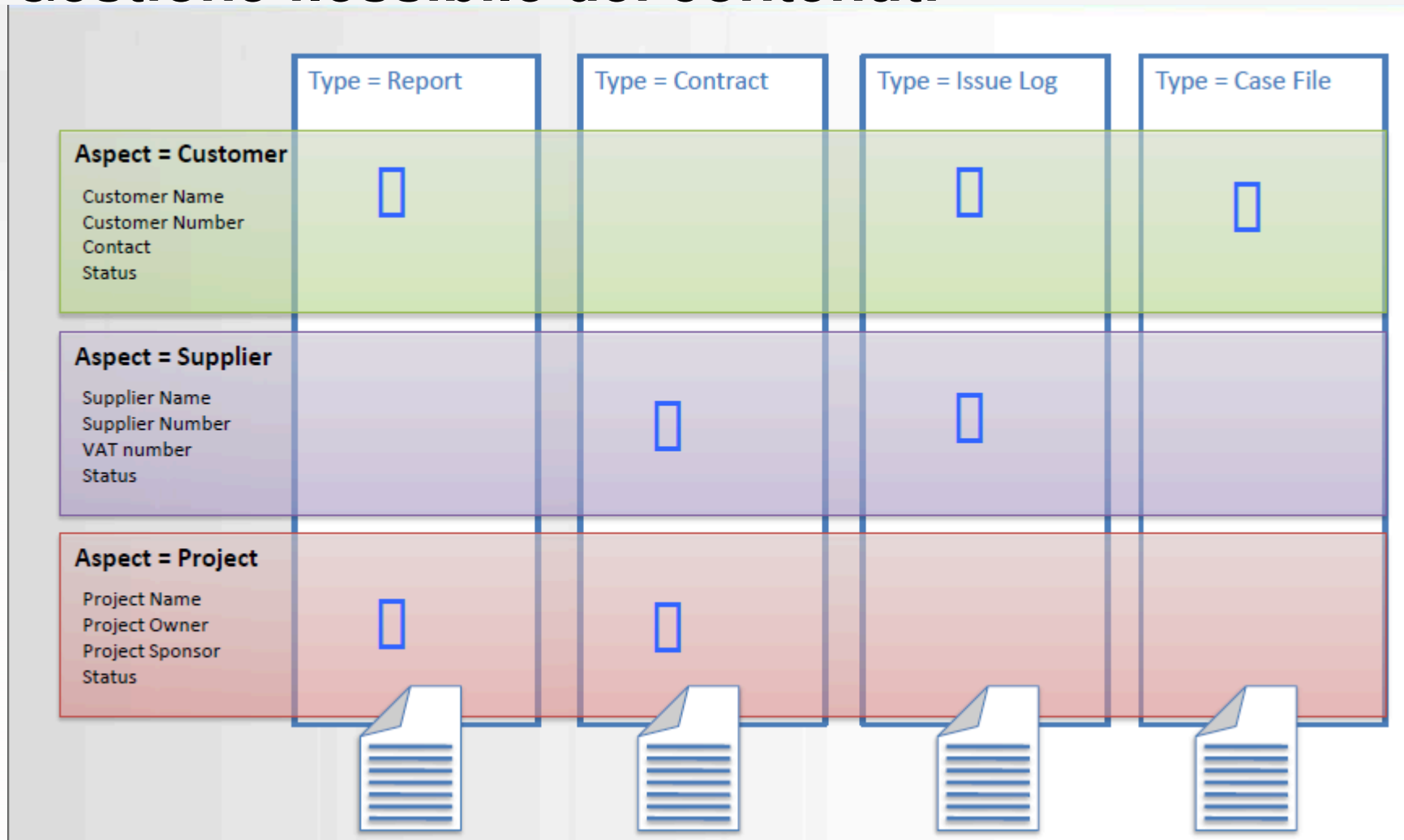
**Jennifer
Watmore**

CEO

Gestione documentale con Alfresco



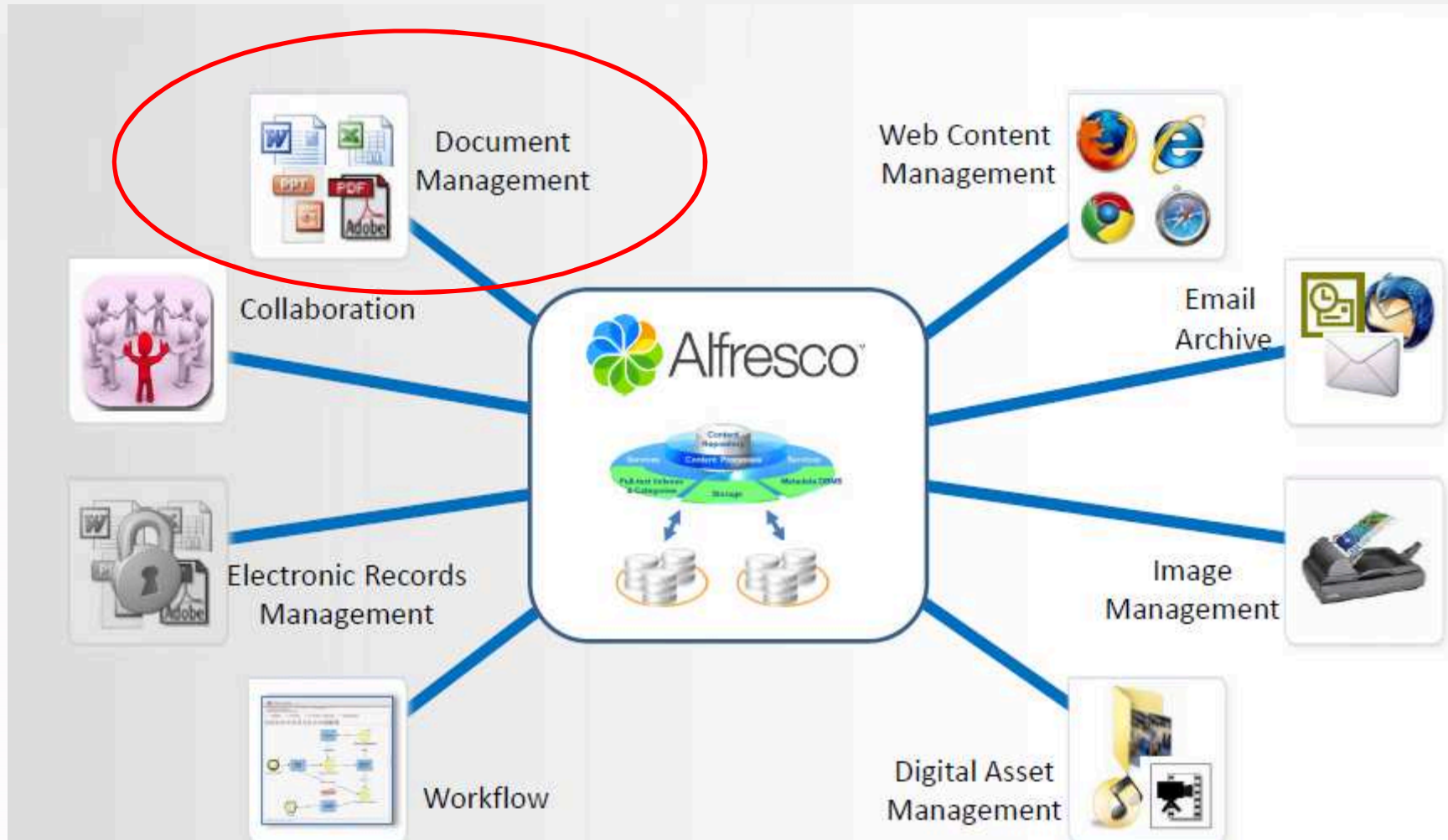
Gestione flessibile dei contenuti



Gestione documentale con Alfresco



Architettura



Gestione documentale con Alfresco



Accesso ai contenuti

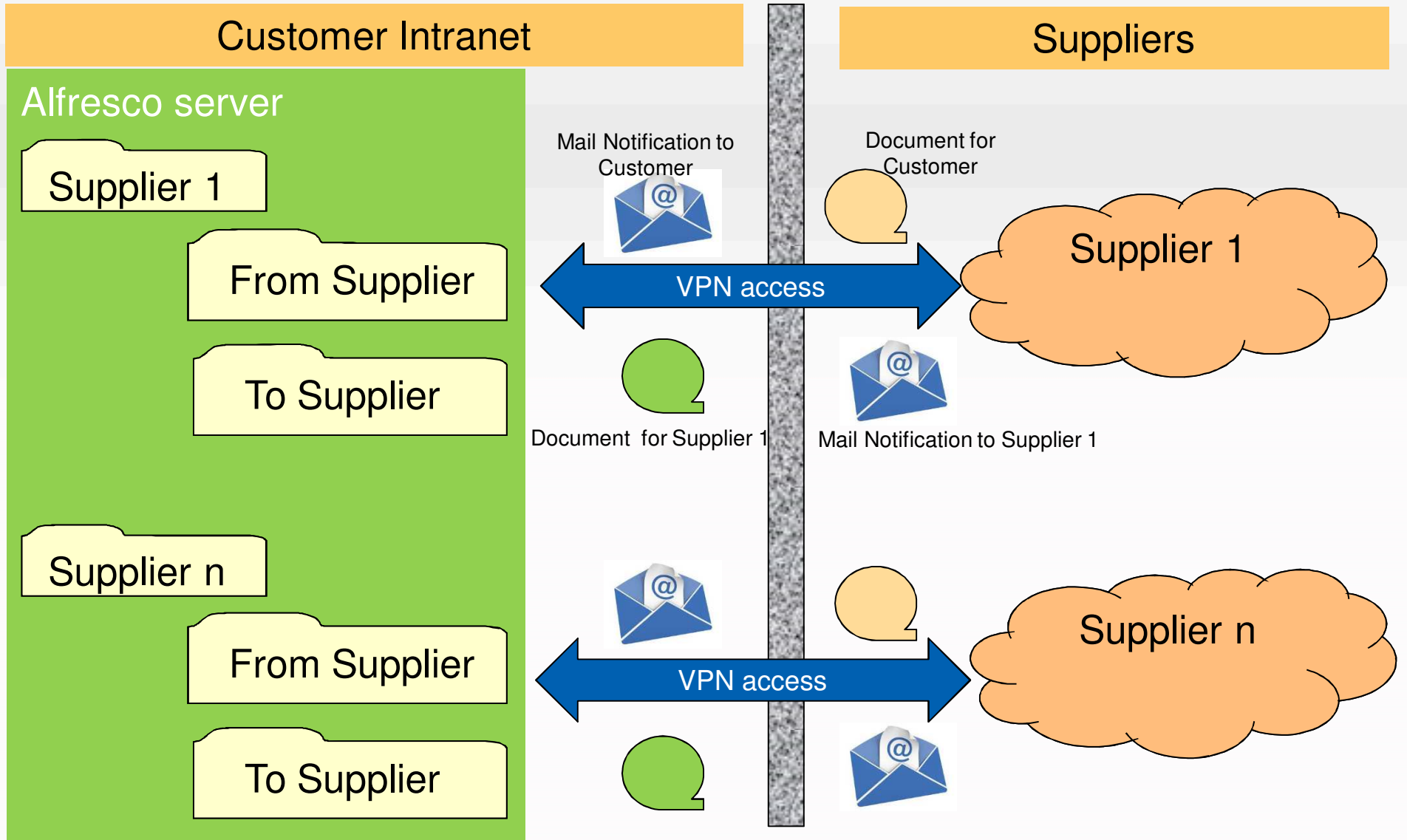




Alfresco

Gestione scambio dati con Fornitori

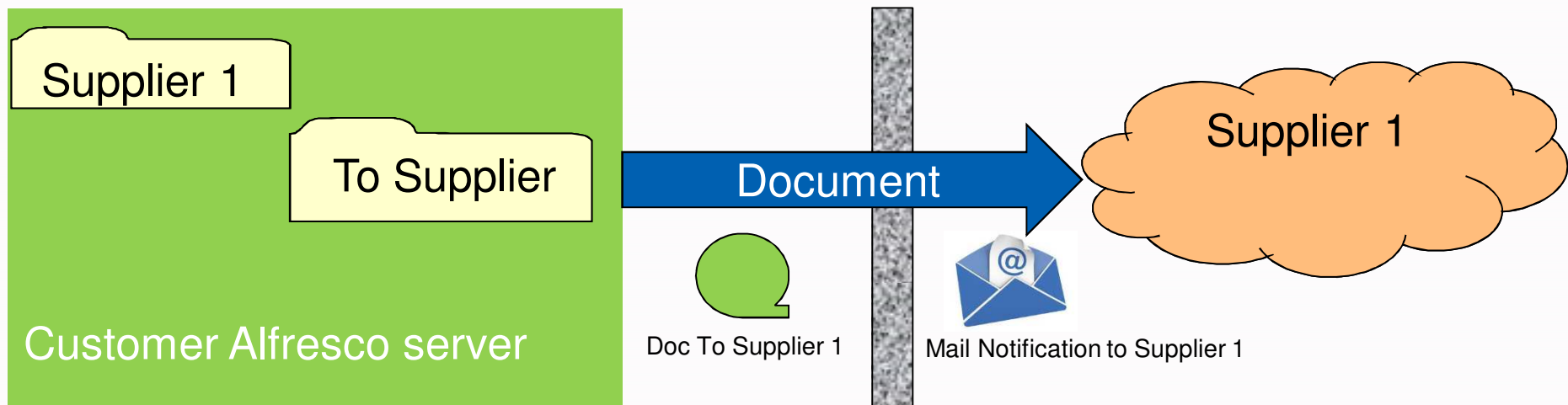
Scenario



Scenario: Sending Documents to Supplier



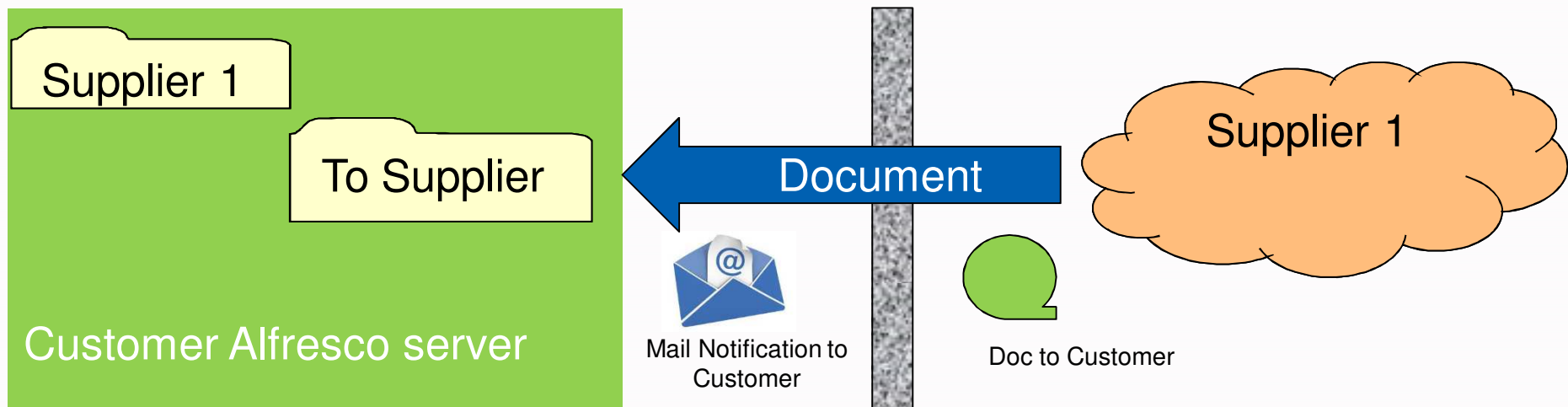
- Customer Loads Supplier Document into Alfresco Folder «Supplier1/To Supplier»
- Document Upload Is Automatically Notified to Supplier via Email
- Supplier Opens His Alfresco Folder and Starts Work



Scenario: Sending Documents to Customer



- **Supplier Loads Customer Documents into Alfresco Folder «Supplier1/From Supplier»**
- **Document Upload Is Automatically Notified to Supplier via Email to Customer**
- **Customer Checks Supplier Documents**



Documents Transfer Characteristics



- **Any File Format**
 - Compressed Archives Included
- **Supplier Must Be Defined and Access Customer Alfresco Web (VPN ...)**
- **Files:**
 - History
 - Versioning
- **Automatic Email Notification (Customer and Supplier)**
- **Automatic Documents Tagging**
- **Supplier's Areas Protection Management**
- **Multi Device Access (PC, Tablet, Smart-Phone)**

System Configuration & Management



- **Folder Access Vs Groups/User**
- **Versioning (Must Be Activated)**
- **Data Exchange Creation Template (Rules, Automatic Actions ...)**
- **Suppliers Definition**
- **Mail Notification Triggers Definition**
- **Backup Management (Std Tools or Add-on)**

Excellent	<input checked="" type="checkbox"/>
Good	<input type="checkbox"/>

Alfresco

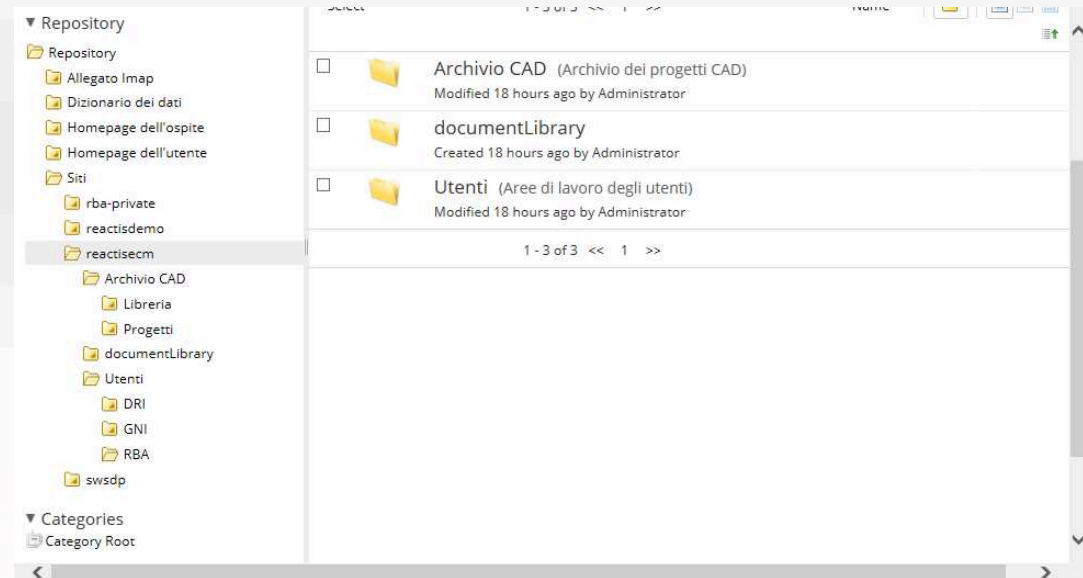
Gestione dati CAD

Gestione documentale con Alfresco

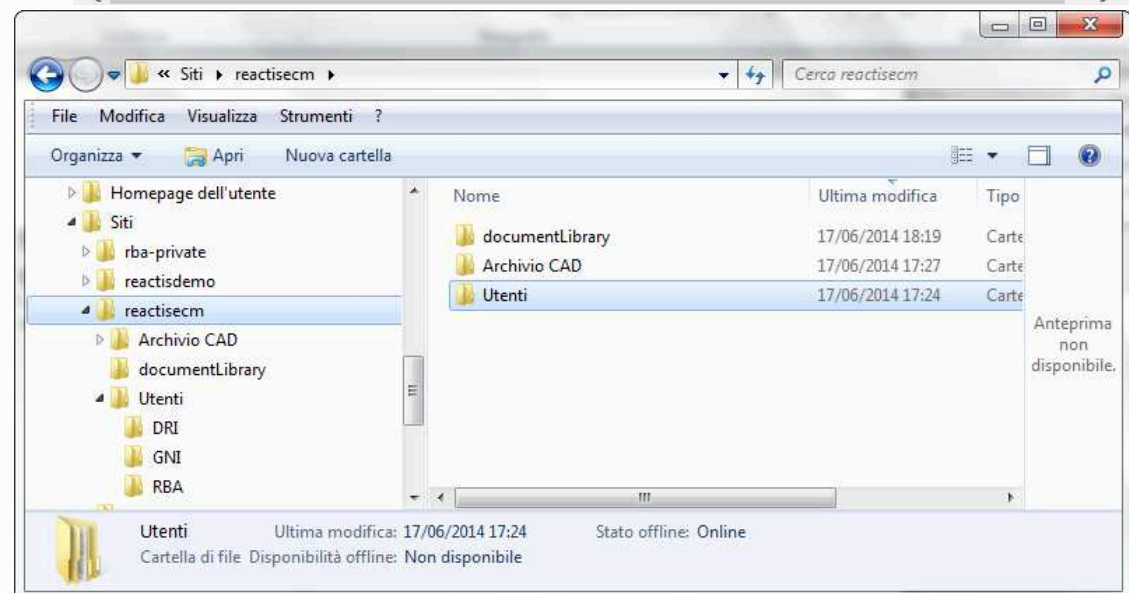


- Archivio dati CAD

- Gestione cartelle mediante Alfresco



- Esposizione contenuti Alfresco su file mediante WEBDAV



Gestione documentale con Alfresco



Accesso ai dati CAD in Alfresco

Dal CAD si apre il contenuto di Alfresco

Stato	Nome	Posizione	Azione	Accesso
Apri	Asieme-RBA.CATProduct	Z:\Siti\reactisecm\Utenti\RBA	Letture Scrittura	
Apri	ISO_4014_M1.6x12_STEEL_GRADE_A_HEXAGON_HEAD_BOLT.CATPart	Z:\Siti\reactisecm\Utenti\RBA	Letture Scrittura	
Apri	ISO_10511_M3_STEEL_PREVAILING_TORQUE_TYPE_HEXAGON_THIN_NUT.CATPart	Z:\Siti\reactisecm\Utenti\RBA	Letture Scrittura	
Apri	ISO_2342_M3.5x8_SLOTTED_HEADLESS_WITH_SHANK_NON_PREFERRED_SCREW.CATPart	Z:\Siti\reactisecm\Utenti\RBA	Letture Scrittura	
Apri	PIASTRA.CATPart	Z:\Siti\reactisecm\Utenti\RBA	Letture Scrittura	

Dal CAD si salvano nuovi dati o effettuano modifiche direttamente in Alfresco

Gestione documentale con Alfresco



I dati CAD sono disponibili in Alfresco

A screenshot of the Alfresco Repository Browser interface. The browser address bar shows the URL: http://127.0.0.1:8080/share/page/repository#filter=path%7C%2FSiti%2Freactisecm%2FUtenti%2FRBA%7C&page=1. The interface includes a menu bar with 'File', 'Modifica', 'Visualizza', 'Preferiti', and 'Strumenti'. Below the menu bar, there are navigation icons and a search bar. The main content area displays a list of files in a tree view: Repository > Siti > reactisecm > Utenti > RBA. The file list includes: Assieme-RBA.3dxml (16 KB, modified 4 minutes ago), Assieme-RBA.CATProduct (43 KB, modified 28 minutes ago), Drawing1.CATDrawing (480 KB, modified just now), ISO_10511_M3_STEEL_PREVAILING_TORQUE_TYPE_HEXAGON_THIN_NUT.CATPart (168 KB, modified 36 minutes ago), ISO_2342_M3.5x8_SLOTTED_HEADLESS_WITH_SHANK_NON_PREFERRED_SCREW.CATPart (124 KB, modified 36 minutes ago), ISO_4014_M1.6x12_STEEL_GRADE_A_HEXAGON_HEAD_BOLT.CATPart (155 KB, modified 36 minutes ago), and PIASTRA.CATPart (66 KB, modified 16 minutes ago). The interface also shows a left sidebar with a tree view of the repository structure, including folders like 'Documents', 'Repository', and 'Categories'. The bottom right corner shows a zoom level of 75%.

Gestione documentale con Alfresco



Sono gestiti i vari tipi di file CAD

Computer > http://reactis-rb:8080/alfresco/webdav (Z:) > Siti > reactisecm > Utenti > RBA

Cerca RBA

File Modifica Visualizza Strumenti ?

Organizza Open with Adobe Reader XI Stampa Nuova cartella

Nome	Ultima modifica	Tipo	Dimensione
Drawing1.pdf	18/06/2014 12:46	Adobe Acrobat D...	46 KB
Assieme-RBA.3dxml	18/06/2014 12:35	Dassault Systemes...	17 KB
Drawing1.CATDrawing	18/06/2014 12:40	Disegno CATIA	481 KB
ISO_10511_M3_STEEL_PREVAILING_TORQ...	18/06/2014 12:03	Parte CATIA	169 KB
ISO_2342_M3.5x8_SLOTTED_HEADLESS_...	18/06/2014 12:03	Parte CATIA	125 KB
ISO_4014_M1.6x12_STEEL_GRADE_A_HEX...	18/06/2014 12:03	Parte CATIA	155 KB
PIASTRA.CATPart	18/06/2014 12:24	Parte CATIA	66 KB
Assieme-RBA.CATProduct	18/06/2014 12:12	Prodotto CATIA	44 KB

3D XML Player - [Assieme-RBA.3dxml]

Assieme-RBA

- ISO 4014 BOLT M1.6x12 STEEL GRADE A HEXAGON HEAD (ISO 4014 BOLT M1.6x12 STEEL GRADE A HEXAGON HEAD.1)
- ISO 10511 NUT M3 STEEL PREVAILING TORQUE TYPE HEXAGON THIN (ISO 10511 NUT M3 STEEL PREVAILING TORQUE TYPE HEXAGON THIN.1)
- PIASTRA (PIASTRA-RBA.1)
- ISO 4014 BOLT M1.6x12 STEEL GRADE A HEXAGON HEAD (ISO 4014 BOLT M1.6x12 STEEL GRADE A HEXAGON HEAD.2)
- ISO 10511 NUT M3 STEEL PREVAILING TORQUE TYPE HEXAGON THIN (ISO 10511 NUT M3 STEEL PREVAILING TORQUE TYPE HEXAGON THIN.2)
- ISO 2342 SCREW M3.5x8 SLOTTED HEADLESS WITH SHANK NON PREFERRED (ISO 2342 SCREW M3.5x8 SLOTTED HEADLESS WITH SHANK NO.1)
- ISO 2342 SCREW M3.5x8 SLOTTED HEADLESS WITH SHANK NON PREFERRED (ISO 2342 SCREW M3.5x8 SLOTTED HEADLESS WITH SHANK NO.2)
- PIASTRA (PIASTRA-1)

Vista frontale
Scala: 1:1

Vista da sinistra
Scala: 1:1

Vista dall'alto
Scala: 1:1

REACTIS ITALIA

DESIGNED BY	DATE	SIZE	DRAWING NUMBER	REV
XXX	12/06/2014	A3	Assieme-RBA	X

STATO offline: Online

PIASTRA

- Piano xy
- Piano yz
- Piano xz
- PartBody
- Prisma.1
- Caro.1

Gestione documentale con Alfresco



Approvazione documenti CAD tramite Workflow

The screenshot displays the Alfresco Repository Browser interface. The left sidebar shows a navigation tree with folders like 'Documents', 'Repository', and 'Categories'. The main area shows a list of documents under the path 'Repository > Siti > reactisecm > Utenti'. A context menu is open over the 'Drawing1.pdf' file, showing options such as 'Start Workflow...', 'Copy to...', 'Move to...', 'Manage Permissions...', 'Delete', and 'Deselect All'. The document list includes:

Document Name	Modified	Modified By	Size
Assieme-RBA.3dxml	Modified 17 minutes ago	Roberto Barale	
Assieme-RBA.CATProduct	Modified 40 minutes ago	Roberto Barale	
Drawing1.CATDrawing	Modified 12 minutes ago	Roberto Barale	480 KB
Drawing1.pdf	Modified 5 minutes ago	Roberto Barale	45 KB
ISO_10511_M3_STEEL_PREVAILING_TORQUE_TYPE_HEXAGON_THIN_NUT.CATPart	Modified about an hour ago	Roberto Barale	168 KB
ISO_2342_M3.5x8_SLOTTED_HEADLESS_WITH_SHANK_NON_PREFERRED_SCREW.CATPart	Modified about an hour ago	Roberto Barale	124 KB
ISO_4014_M1.6x12_STEEL_GRADE_A_HEXAGON_HEAD_BOLT.CATPart	Modified about an hour ago	Roberto Barale	155 KB
PIASTRA.CATPart	Modified 28 minutes ago	Roberto Barale	66 KB



Attività necessarie per la implementazione della soluzione Alfresco Gestione dati CAD

- **Installazione**
- **Configurazione ambiente**
- **Caricamento utenza**
- **Disegno dell'archivio**
- **Formazione utenti**
- **Caricamento dati pregressi**



In conclusione Alfresco

- **Freeware (Community Edition)**
- **Disponibile in molti ambienti (OS, DB, Web Browser, ...)**
- **Valida alternativa a sistemi proprietari**
- **Utilizzabile in modo totalmente trasparente all'utente (WebDav, CIFS, SMTP...)**
- **Implementazione veloce**



Excellent



Good

Thanks
for your
Attention!

