



**ARUBA PEC S.p.A.**  
 via Sergio Ramelli, 8 - 52100 - Arezzo  
 tel. 0575 981719 - fax 0575 515790

www.aruba.it

Spett. le  
**Consiglio Nazionale degli Ingegneri**  
 Via IV Novembre 114  
 00187 Roma

Cortese Attenzione  
 Dott. Fabio Cola

**Arezzo, 12/11/2014**

**Oggetto: offerta DocFly Fatturazione PA.**

Egregio Dott. Cola,

facendo riferimento ai colloqui intercorsi, Le riporto di seguito le principali condizioni economiche relative alla nostra offerta di un sistema per la gestione della fatturazione elettronica alla Pubblica Amministrazione, denominato DocFly Fatturazione PA, riservata agli iscritti agli Ordini Provinciali degli Ingegneri in convenzione col CNI:

Descrizione	Costo unitario (IVA esclusa)
Pacchetto 25 fatture	€ 16,00
Pacchetto 50 fatture	€ 25,00
Pacchetto 100 fatture	€ 60,00

Le riporto in allegato la scheda descrittiva del servizio DocFly Fatturazione PA.

Colgo l'occasione per inviarLe distinti saluti.

**Gruppo Aruba SpA**  
**Account Manager**  
**Luca Oliva**

**All. 1**

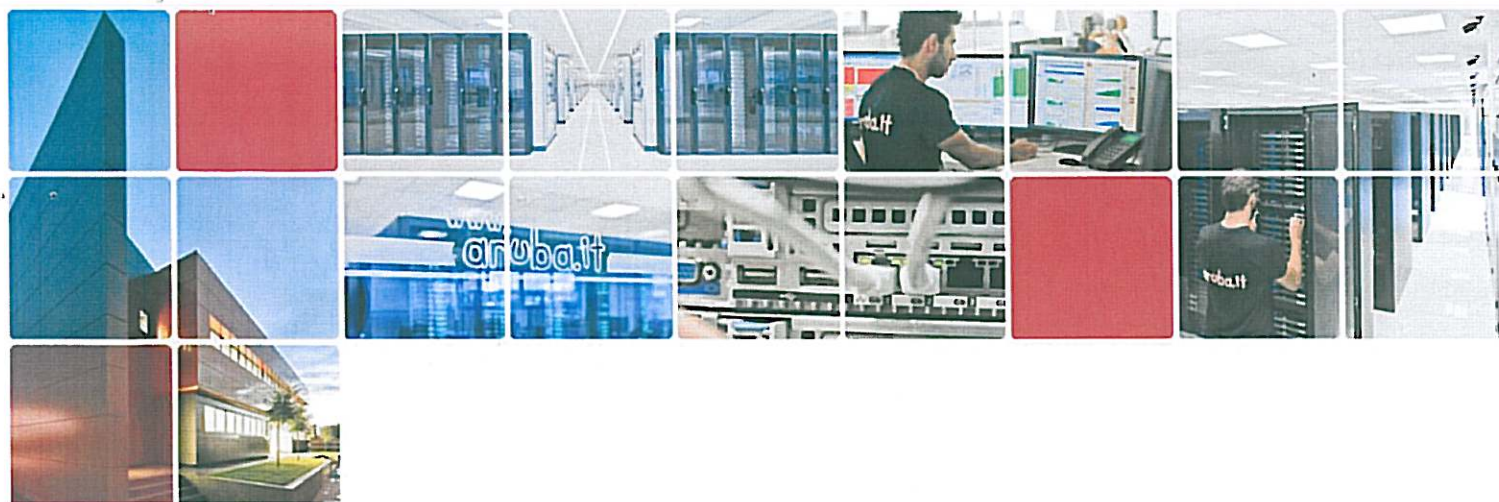
**"Scheda prodotto DocFly Fatturazione PA ver 27062014 V3"**





# DocFly FATTURAZIONE PA

SERVIZIO DI INTERMEDIAZIONE E CONSERVAZIONE A NORMA  
DELLE FATTURE ELETTRONICHE  
VERSO LA PUBBLICA AMMINISTRAZIONE



## INDICE

<b>RIFERIMENTI</b> .....	<b>3</b>
<b>PREMESSA</b> .....	<b>3</b>
<b>PROFILO</b> .....	<b>4</b>
Certificazioni.....	5
Infrastruttura tecnologica: Data Center via Gobetti .....	6
<b>LA SOLUZIONE</b> .....	<b>7</b>
Schema logico.....	7
Prerequisiti .....	8
Interfaccia HTTP .....	9
Interfaccia Web Service.....	11
Interfaccia PEC.....	13
<b>INTEGRAZIONE CON LA FIRMA AUTOMATICA MASSIVA</b> .....	<b>14</b>
<b>CONSERVAZIONE A NORMA DELLA FATTURA</b> .....	<b>14</b>
<b>ATTIVAZIONE E GESTIONE</b> .....	<b>15</b>
Moduli e Contrattualistica.....	15
Offerta .....	15
Opzioni .....	15
Livelli di Servizio .....	16
Assistenza .....	16





## RIFERIMENTI

1. <http://www.fatturapa.gov.it/> per la normativa e le regole tecniche relative alla fatturazione presso PA
2. Specifica ETSI TS 101 733 V1.7.4 per il formato CadES-BES di firma digitale

## PREMESSA

La soluzione Aruba DocFly Fatturazione PA, e' attualmente proposta commercialmente dalle due Certification Authority: Actalis e Aruba PEC, facenti entrambi parte del Gruppo Aruba Spa.

I servizi di trasmissione e conservazione della fattura elettronica sono erogati dalla società Aruba PEC, sulla base delle deleghe concesse al soggetto intermediario degli Operatori Economici.

Aruba DocFly Fatturazione PA, viene proposto come unica soluzione e include:

- l'inoltro delle fatture verso gli enti di Pubblica Amministrazione e la ricezione dell'esito di tale operazione secondo le normative vigenti.
- conservazione della fattura elettronica e relative ricevute SDI
- certificato di firma automatica massiva (opzionale)



## PROFILO

Fondata nel 2006, all'interno del Gruppo Aruba, **Aruba PEC S.p.A.** è **Gestore Certificato** dal 12/10/2006 e **Autorità di Certificazione** dal 06/12/2007, iscritta all' **Elenco Pubblico dei Certificatori accreditati dal presso il DigitPA** (già CNIPA, Centro Nazionale Informatica della Pubblica Amministrazione).

Attualmente Aruba PEC S.p.A. è uno dei principali gestori di posta elettronica certificata, con oltre 1.000.000 caselle PEC attive.

Aruba PEC è anche una delle principali Autorità di certificazione, che conta numerosi contratti e convenzioni nazionali con vari ordini professionali. Aruba PEC si è inoltre affermata nel panorama nazionale per l'**emissione delle Tessere Sanitarie CNS** per tutti i cittadini di Friuli Venezia Giulia, Sicilia e Toscana. Aruba PEC non è quindi un nuovo ente certificatore, ma da anni opera in questo ambito e lavora a stretto contatto con il DigitPA (ex CNIPA) per l'evoluzione e la diffusione sempre maggiore della **Firma Digitale**.

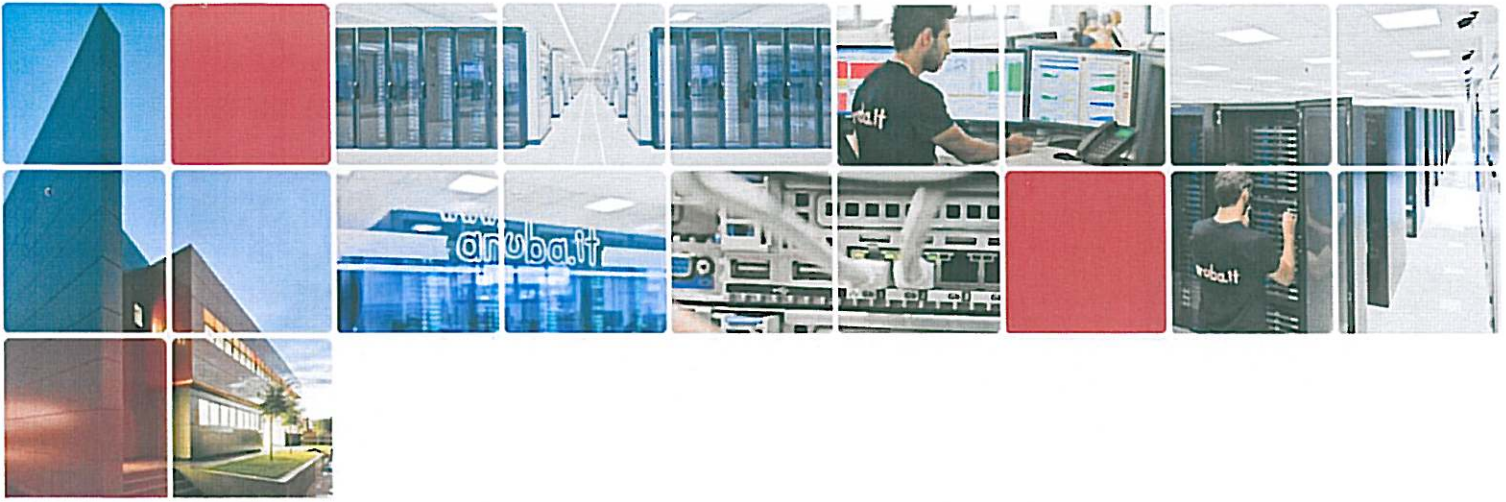
Tra le ultime novità erogate da Aruba PEC, c'è la **Firma Digitale Remota**, un nuovo servizio che rivoluzionerà il mondo della firma digitale permettendo di firmare documenti senza la necessità di dover ricorrere all'utilizzo di smart card o token USB.

Per procedere alla firma digitale dei documenti sono sufficienti, infatti, un PC collegato a internet e un dispositivo OTP, One Time Password. In questo modo gli utenti possono apporre la propria firma digitale, con il medesimo valore legale di quella autografa, in piena sicurezza grazie agli elevati standard mantenuti dalla C.A. Aruba PEC per la generazione e conservazione delle chiavi crittografiche.

**Capitale Sociale interamente versato**

6.500.000€





## Certificazioni

Aruba PEC S.p.A. ha conseguito la certificazione di qualità ISO 9001:2000 per il seguente ambito di applicazione:

**“Erogazione servizi: posta elettronica, certificata (PEC) e convenzionale, firma digitale e Certification Authority e personalizzazione smart card, conservazione sostitutiva e relativa assistenza specialistica.”**



**Michael Drechsel**  
President of IQNET

**Ing. Claudio Provetto**  
President of CISQ

**IQNet Partners\***  
AENOR Spain AFNOR Certification France AIS-Vietnam International Relations ANET-S&G Mexico APCER Portugal CCC Cyprus  
CISQ Italy CQC China CQM China CQS Czech Republic CQC Cert Canada DQS Holding GmbH Germany DQS Denmark  
FCAV Brazil IONBONZERMA Financiera ICNTEC Colombia INSC Mexico PUNORFI Tunisia  
Inspecta Certification Finland IRAM Argentina IQA Japan KIJ Korea KIRTEC Greece MEST Hungary Nemko AS Norway  
NSAI Ireland PCBC Poland Quality America Austria EQE Russia SII Korea SCS Services SIBSI QAS International Malaysia  
SQS Switzerland SRAC Romania TEST St Petersburg Russia TSE Turkey YUQS Serbia  
IQNet is represented in the USA by: AFNOR Certification, CISQ, DQS Holding GmbH and NSAI Inc.

**Michael Drechsel**  
President of IQNET

**Ing. Claudio Provetto**  
President of CISQ

**IQNet Partners\***  
AENOR Spain AFNOR Certification France AIS-Vietnam International Relations ANET-S&G Mexico APCER Portugal CCC Cyprus  
CISQ Italy CQC China CQM China CQS Czech Republic CQC Cert Canada DQS Holding GmbH Germany DQS Denmark  
FCAV Brazil IONBONZERMA Financiera ICNTEC Colombia INSC Mexico PUNORFI Tunisia  
Inspecta Certification Finland IRAM Argentina IQA Japan KIJ Korea KIRTEC Greece MEST Hungary Nemko AS Norway  
NSAI Ireland PCBC Poland Quality America Austria EQE Russia SII Korea SCS Services SIBSI QAS International Malaysia  
SQS Switzerland SRAC Romania TEST St Petersburg Russia TSE Turkey YUQS Serbia  
IQNet is represented in the USA by: AFNOR Certification, CISQ, DQS Holding GmbH and NSAI Inc.

Aruba PEC S.p.A. ha conseguito inoltre la certificazione ISO 27001:2005



### **Infrastruttura tecnologica: Data Center via Gobetti**

Il nuovo datacenter di Arezzo di Aruba S.p.A. , di recentissima apertura, è la naturale evoluzione del primo datacenter Aruba di Arezzo, operativo dal 2003, dal quale vengono già offerti i servizi Hosted e Server Dedicati a marchio Aruba.it. Il nuovo data center è uno dei pochi in Italia a rispondere ai requisiti tecnici necessari a garantire i livelli di uptime propri del Tier IV.

Il data center ha una superficie pari a circa 4000 mq, divisi tra due piani.

Il datacenter è progettato per contenere a pieno regime circa 40.000 server, per una potenza elettrica totale assorbita dai soli server ed apparecchiature informatiche di circa 5 MW, in ridondanza 2\*n

L'edificio che ospita le sale server è realizzato secondo le tipologie proprie dell'edilizia industrializzata ed è costituito da elementi prefabbricati in calcestruzzo armato.

Attiguo all'edificio principale, ma separato da esso si trova un ulteriore edificio costruito in calcestruzzo armato che ospita i Power Center che alimentano i server ed il sistema di condizionamento. Ad una distanza di 6 metri dai Power Center si trovano poi due ulteriori costruzioni in calcestruzzo armato (una per ogni ramo dell'impianto) dedicate esclusivamente ad ospitare le batterie di alimentazione del sistema UPS di server e condizionamento.

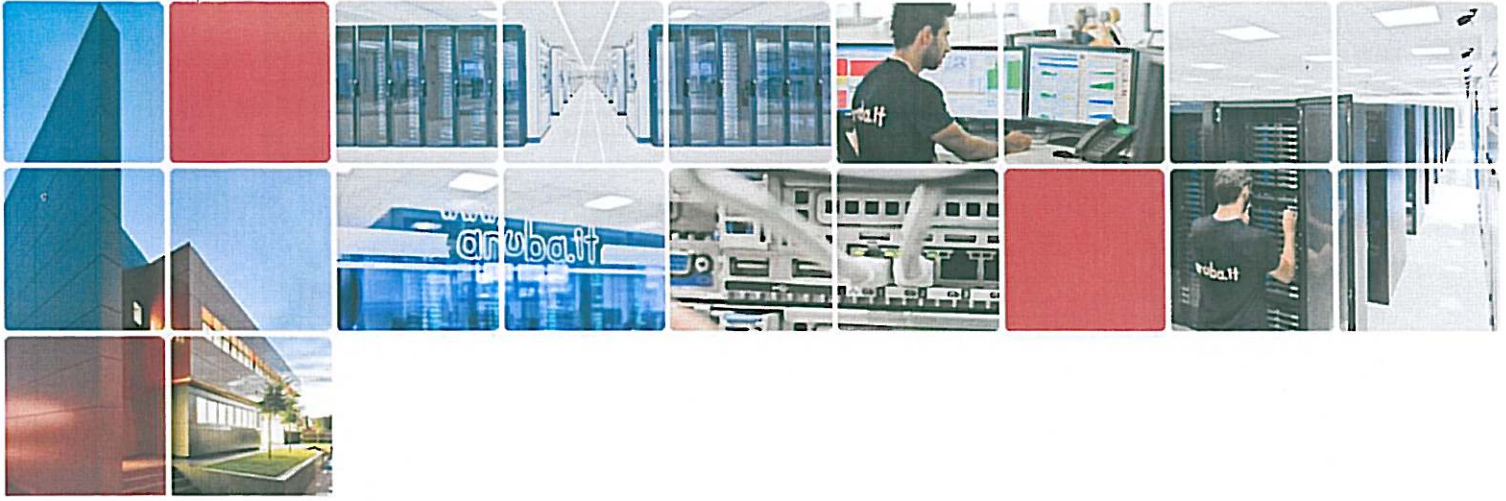
Tutti gli edifici rispondono alle normative sismiche.

La separazione dell'impianto elettrico e delle batterie in edifici separati è stata adottata per annullare il rischio che eventi accidentali a questi componenti (che hanno il maggior rischio potenziale) possano influire sul regolare funzionamento del datacenter o danneggiare i server ed i sistemi in esso contenuti.

La progettazione e la realizzazione del nuovo datacenter è stata fatta seguendo le direttive emanate da "Uptime Institute" <http://www.uptimeinstitute.org/> per lo standard di classificazione di tipo "Tier IV", ossia il livello più alto previsto.

Nel datacenter è presente un NOC (Network Operation Center) con presenza di personale tecnico in grado di controllare l'intera struttura ed i server in essa contenuti 24 ore su 24, 365 giorni all'anno.



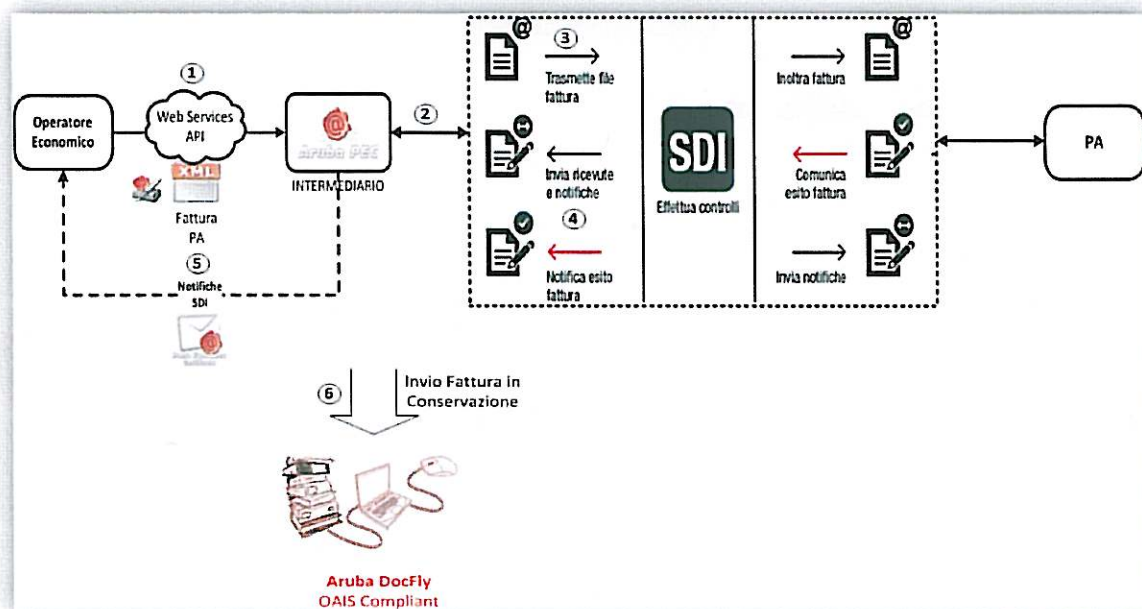


## LA SOLUZIONE

### Schema logico

Il sistema di fatturazione elettronica proposto dal gruppo Aruba consente l'inoltro delle fatture verso gli enti di Pubblica Amministrazione e la ricezione dell'esito di tale operazione secondo le normative vigenti.

Il sistema, visto dall'alto, è ben schematizzato nella figura seguente:



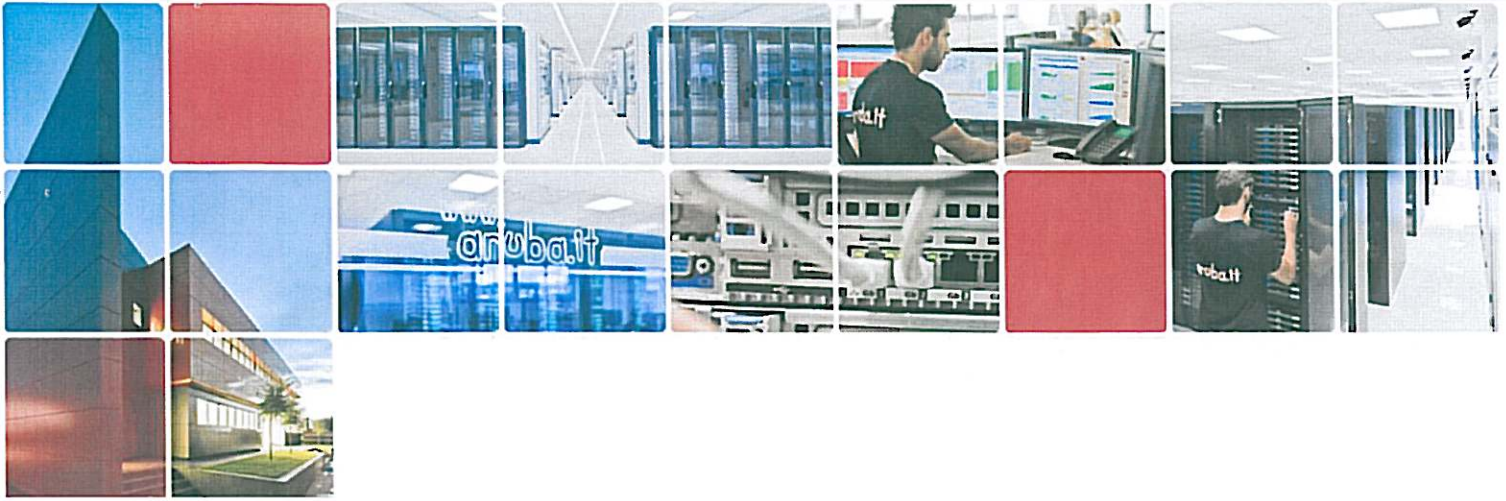
In questo schema:

- L'Operatore Economico (OE) è l'utente che ha la necessità di inviare fatture alla Pubblica Amministrazione
- L'Intermediario è il ruolo ricoperto da Aruba PEC
- Sistema di Interscambio (SDI)
- Pubblica Amministrazione (PA)

Come mostrato, l'OE interagisce esclusivamente con l'Intermediario inviandogli i documenti e attendendo gli esiti degli inoltri.

I canali di ricezione delle fatture sono: PEC, Web Service (WS) e HTTP tramite pannello web.





Indipendentemente dal canale scelto, la modalità di interazione con il sistema di fattura elettronica prevede le seguenti operazioni:

- 1) L'OE prenota l'invio di una fattura. Questa operazione è necessaria perché all'interno della stessa devono essere indicati alcuni dati relativi all'Intermediario. Inoltre il nome del file della fattura è dinamico e deve essere formalizzato tra Intermediario e Sdl. In risposta a tale richiesta vengono forniti tutti gli elementi per la creazione corretta della fattura
- 2) L'OE
  - crea la fattura
  - sottoscrive la fattura con proprio certificato, mediante strumenti di firma digitale , a partire dai KIT completi in modalità locale o remota con sistema automatico in gestione del cliente o con sistema automatico integrato con il servizio fino ai prodotti singoli come Smart card.
  - la invia all'Intermediario secondo uno dei canali messi a disposizione
- 3) L'Intermediario inoltra via PEC gli esiti che il Sistema di Interscambio gli comunica

### Prerequisiti

Di seguito vengono elencati i requisiti minimi che l'OE deve possedere per usufruire del servizio.

- un indirizzo email convenzionale per l'inoltro delle credenziali di accesso al sistema
- valido strumento di firma digitale per sottoscrivere in autonomia le fatture. Le fatture devono essere firmate in formato CAdES-BES (CMS Advanced Electronic Signatures) con struttura aderente alla specifica pubblica ETSI TS 101 733 V1.7.4
- fattura elettronica in formato XML, secondo il tracciato previsto dalle specifiche riportate sul sito fattura.gov.it. La produzione della fattura nel formato previsto dalle normative vigenti e' a carico dell'operatore economico
- indirizzo PEC per la ricezione delle notifiche di esito fattura
- sottoscrizione del servizio di Conservazione di ArubaPEC per la conservazione a norma della fattura e delle notifiche esito
- **solo per canale HTTP**
  - un browser web. Il corretto funzionamento è garantito per i seguenti browser:
    - Microsoft Internet Explorer 8-9-10-11
    - Apple Safari
    - Mozilla Firefox
    - Google Chrome
    - Opera
- **solo per canale Web Service:** nessuno
- **solo per canale PEC:** nessuno

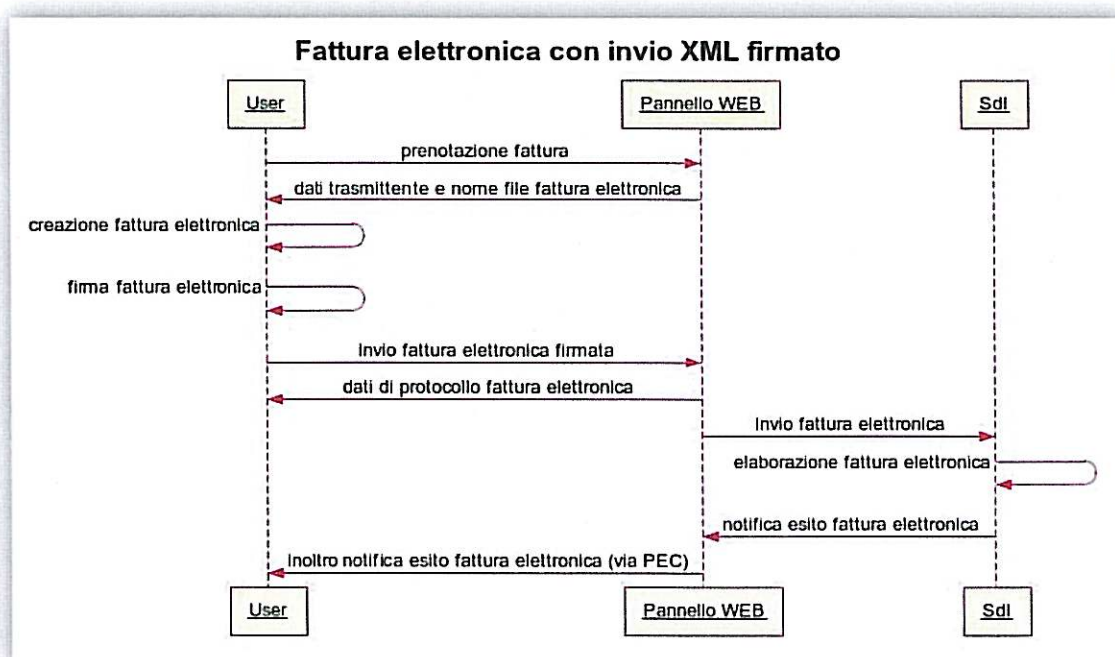


### Interfaccia HTTP

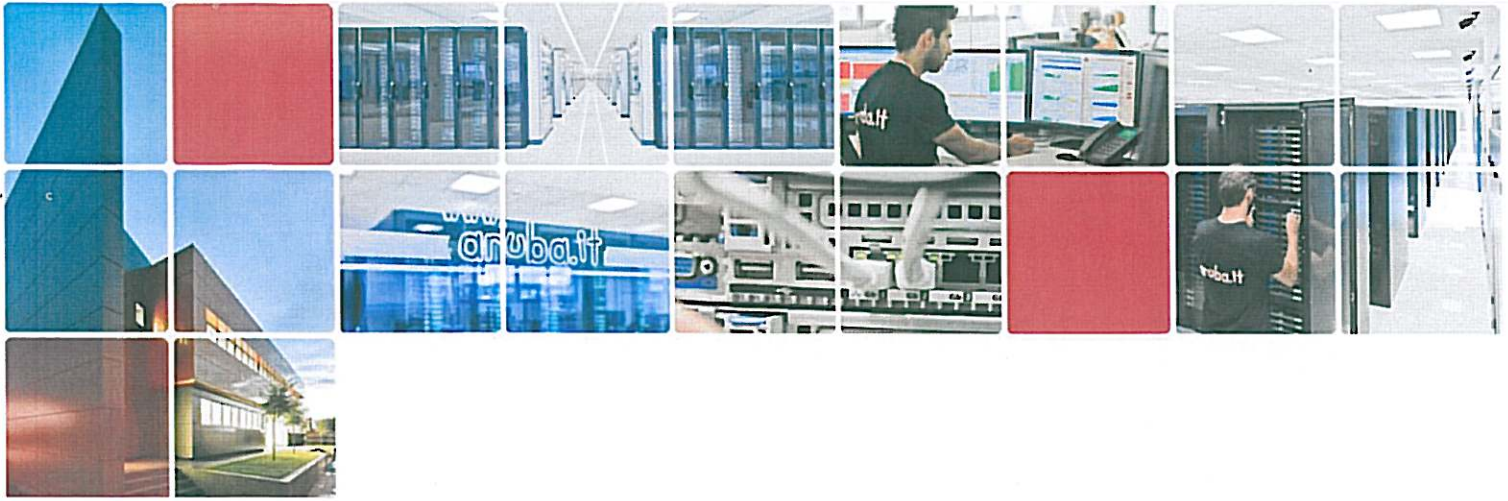
Tramite un apposito pannello web è possibile effettuare le seguenti operazioni:

- autenticazione
- prenotazione di una fattura
- upload di una fattura xml firmata o non firmata secondo le istruzioni riportate nel manuale utente
- visualizzazione stato relativamente alle fatture inviate

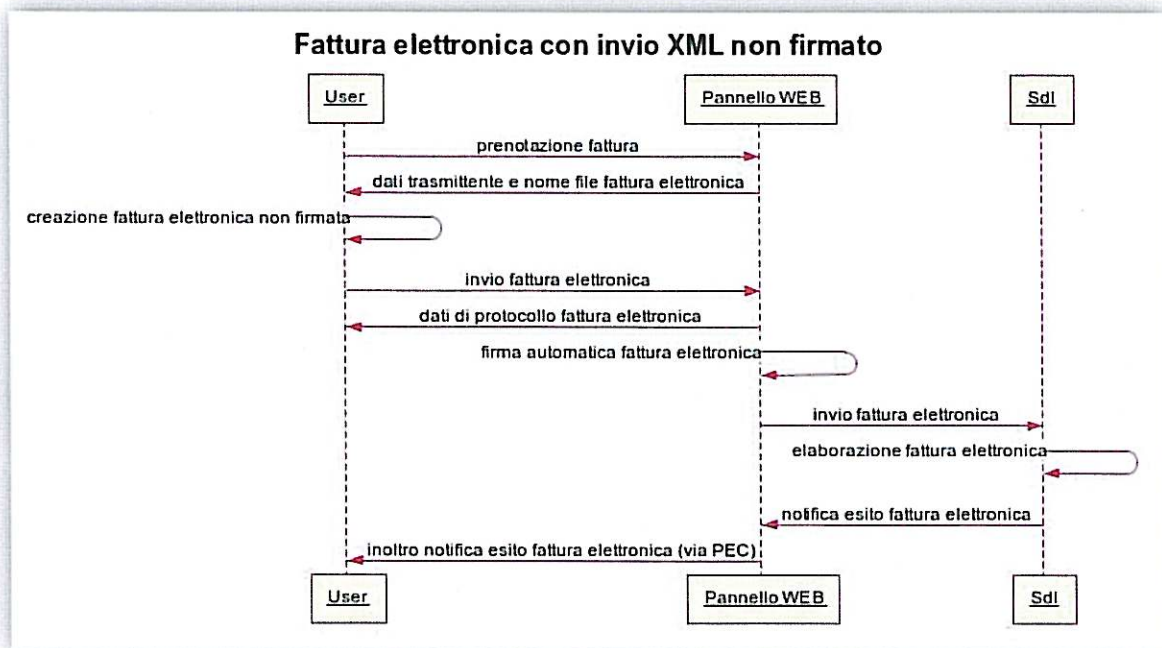
Il flusso di upload e gestione di una fattura elettronica a partire da un XML firmato dal cliente è schematizzato di seguito







Il flusso di upload e gestione di una fattura elettronica a partire di un XML con firma automatica in delega dal cliente è schematizzato di seguito



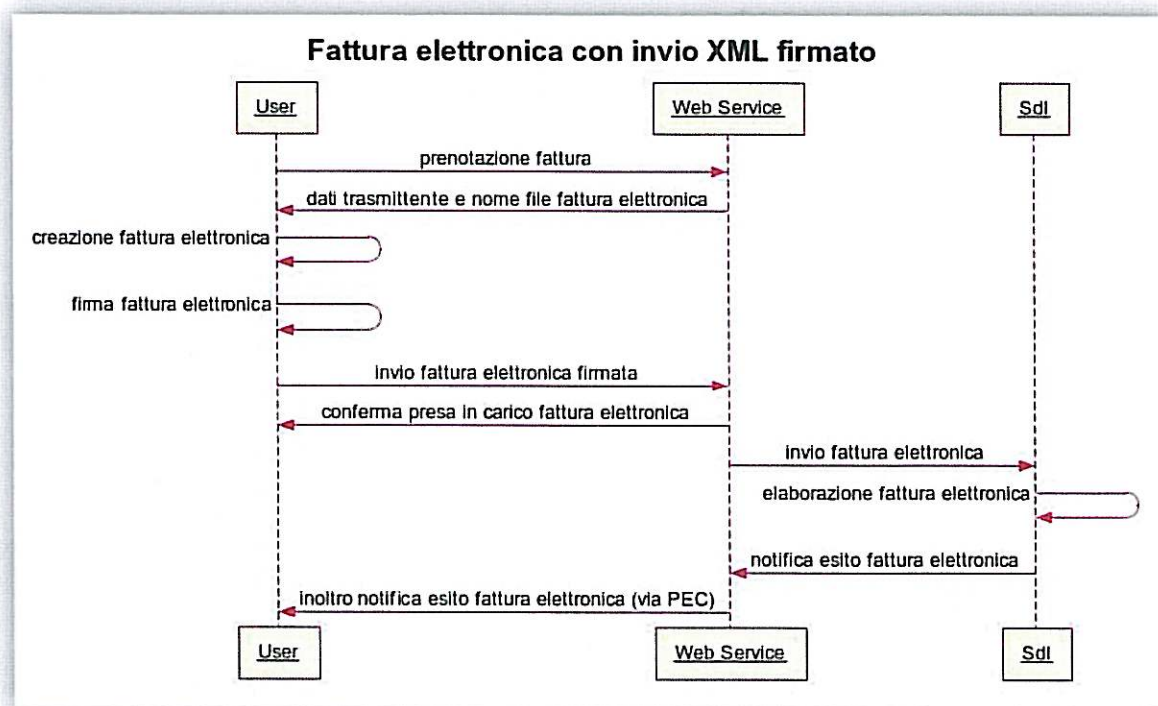


## Interfaccia Web Service

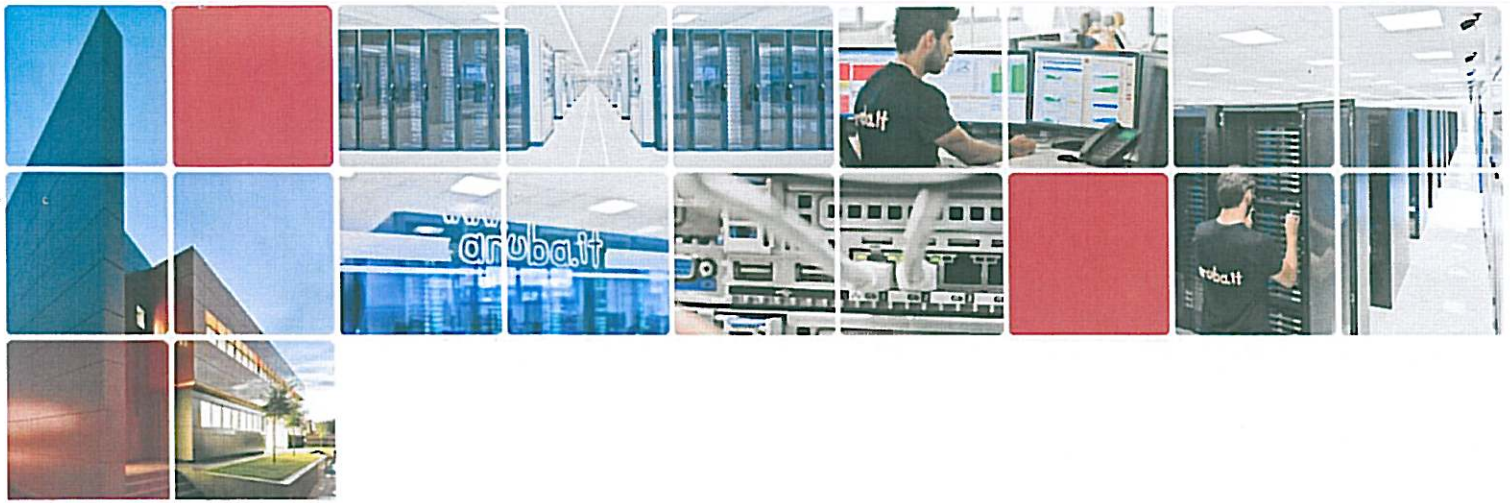
Il Web Service espone i seguenti metodi per l'esecuzione da remoto:

- prenotazione nuova fattura elettronica
- firma automatica fattura elettronica
- inoltro fattura elettronica verso la PA

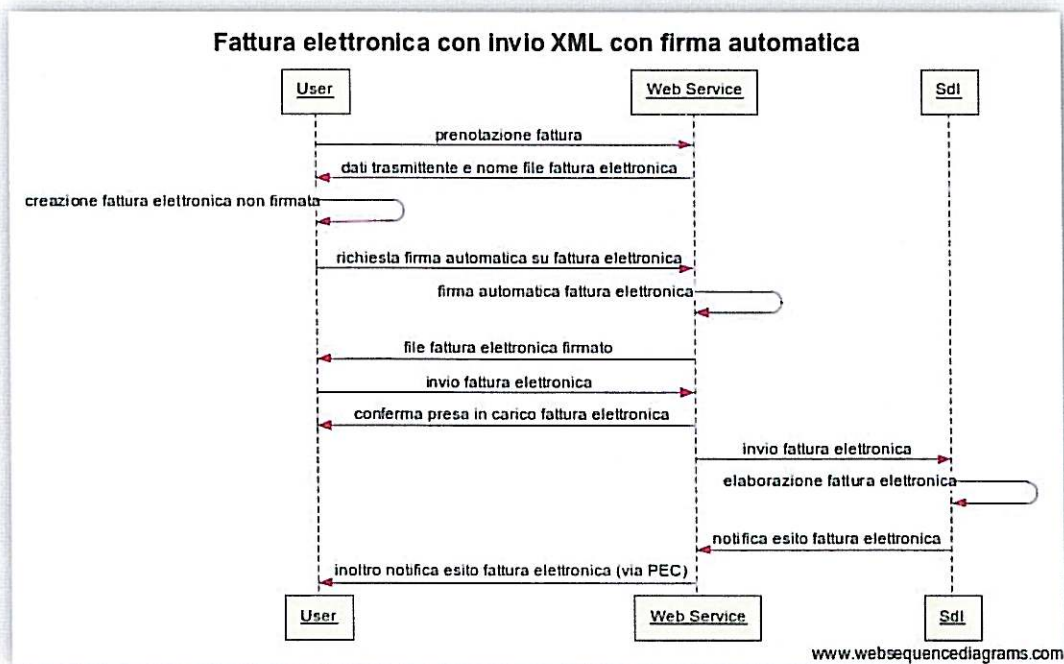
Il flusso di upload e gestione di una fattura elettronica a partire da un XML firmato dal cliente è schematizzato di seguito







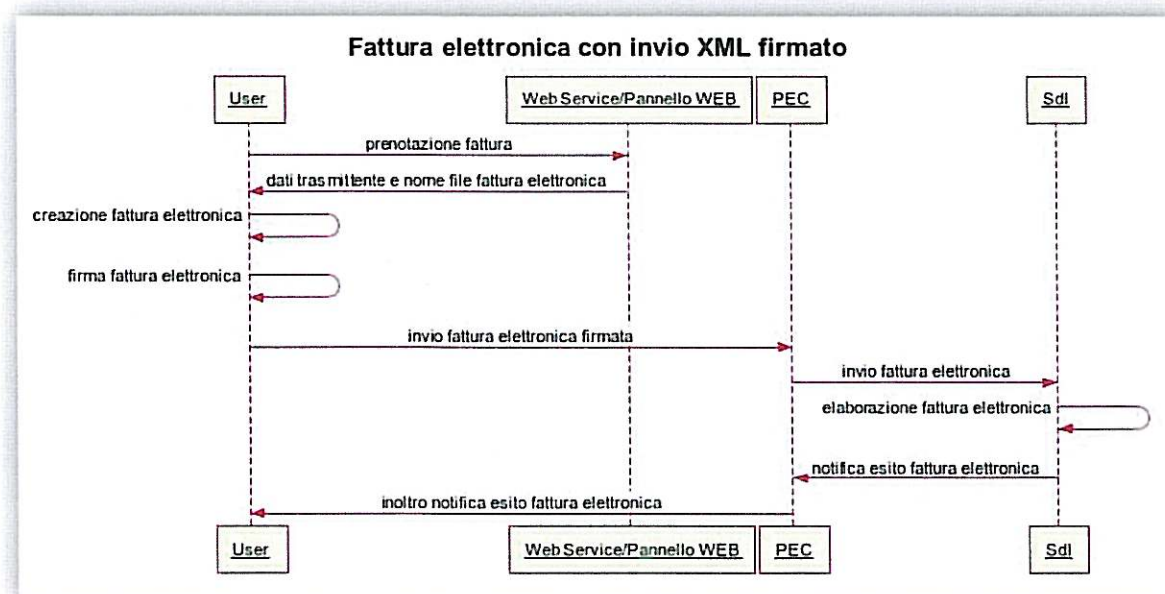
Il flusso di upload e gestione di una fattura elettronica a partire da un XML con firma automatica è schematizzato di seguito





### Caratteristiche interfaccia PEC

Tramite il canale PEC è possibile esclusivamente l'invio del file XML di una fattura elettronica già firmata. Il flusso di upload e gestione di una fattura elettronica a partire da un XML firmato dal cliente è schematizzato di seguito.







### **INTEGRAZIONE CON LA FIRMA AUTOMATICA MASSIVA**

Il servizio di firma automatica massiva automatica a norma di legge, consente di svolgere, in modo rapido e sicuro, tutte le operazioni di generazione e verifica della firma digitale. L'attivazione del servizio permette all'utente di firmare in modalità automatica tutte le fatture prodotte, senza la necessità di visualizzarle e sottoscriverle una ad una.

Il cliente dovrà firmare un modulo de-visu ai fini dell'attivazione del servizio di firma automatica. La richiesta di attivazione, viene quindi inoltrata al dipartimento di delivery del gruppo Aruba che effettua le seguenti operazioni: registrazione dell'utente, la generazione del certificato sul sistema Aruba Security Box ed invio della email contenente la password di accesso.

#### **Gestione deleghe da Pannello web**

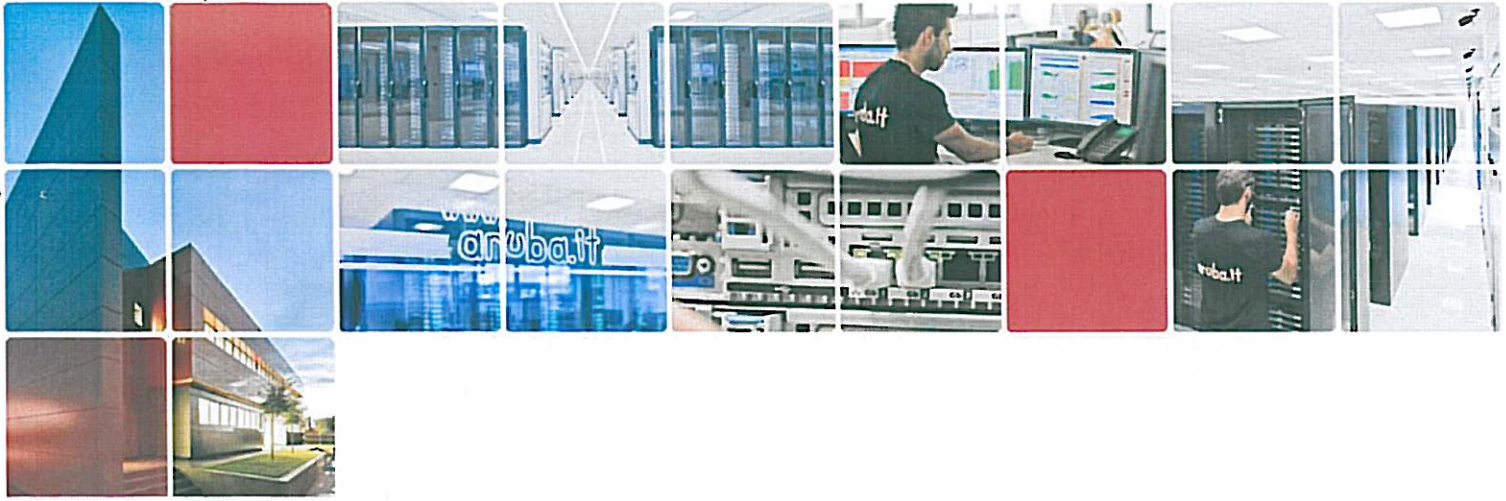
Per delega si intende la possibilità data ad un utente in possesso di sole credenziali semplici (username e password) di firmare documenti utilizzando una credenziale di utente titolare di certificato di firma massiva. Gli utenti di tipo "Delegato" rappresentano le applicazioni che i titolari possono delegare ad usare la propria credenziale di firma digitale automatica.

L'utente accedendo al pannello (pannello delega), delega l'applicazione Aruba DocFly Fattura PA a firmare. Le altre azioni concesse all'utente titolare sono: revoca, ripristino di firma all'utente delegato.

### **CONSERVAZIONE A NORMA DELLA FATTURA**

Il servizio prevede il versamento nel sistema di conservazione DocFly, in modalità 'automatica', della fattura elettronica (incluse le notifiche SDI). A tal proposito, è necessario per l'utente titolare sottoscrivere una delega che autorizza Aruba PEC a sottoporre in conservazione la fattura.

Per maggiori dettagli sul servizio di Conservazione Digitale a Norma DocFly, si riporta alla relativa scheda prodotto



## ATTIVAZIONE E GESTIONE

### Moduli e Contrattualistica

La richiesta di attivazione del servizio Aruba DocFly Fatturazione PA, comporta la sottoscrizione da parte del cliente della seguente documentazione contrattuale:

- Condizioni Generali del Servizio Aruba-DocFly (inviato insieme al modulo d'ordine)
- Manuale del Responsabile della Conservazione e suoi allegati (atto di affidamento,
- Misure e Procedura di Sicurezza Aruba PEC)
- Deleghe:
  - Atto di incarico per la trasmissione della fattura elettronica
  - Autorizzazione all'invio in conservazione della Fattura Elettronica
- Modulo richiesta certificato di firma automatica massiva

### Offerta

Le voci di offerta per una singola partita IVA, ossia per Ente Emittente della fattura, sono:

- **DocFly Start Up** : Contributo Una Tantum per attivazione OE;
- **DocFly Storage\*** : Canone Annuo per ogni **giga (GB)** di spazio allocato ad ogni OE e relativo alla conservazione dei documenti oggetto della Fatturazione PA (fatture elettroniche, allegati e ricevute SDI, ed eventuale PDF della Fattura)

*\* Il canone del servizio decorrerà dal momento dell'effettiva attivazione; il pagamento non comporta la contestuale attivazione del servizio*

### Opzioni di servizio:

- **Kit di Firma Automatica:** canone annuo  
*Il kit è integrato al sistema di Fatturazione Elettronica e permette di firmare le fatture in modo completamente automatico*
- **Kit di Firma Digitale:** Una Tantum  
*I Kit di Firma Digitale sono dispositivi completi composti da Lettore (USB o da tavolo) Smart Card, certificati di Firma, certificato autenticazione CNS e software di firma, che permettono di firmare digitalmente documenti informatici*
- **Riversamento su DVD:** Una Tantum  
*contributo per produzione e spedizione ogni singola Unità.*





## Livelli di Servizio

Caratteristiche Generali del Servizio	Specifiche Tecniche
SLA complessiva sul servizio	99,95%
Assistenza	Inclusa attraverso il canale ticketing e telefonico
Periodo di fatturazione	Annuo
Durata minima contratto	1 Anno (eventuali upgrade richiesti in seguito alla stipula del contratto andranno ad allinearsi alla scadenza riportata sul contratto stesso)
Datacenter su cui è attivabile il servizio	DC1-IT ( <a href="http://datacenter.aruba.it">http://datacenter.aruba.it</a> )

Comunicazioni durante il processo	Specifiche Tecniche
Presenza in carico del file fattura	Entro 24 ore dal ricevimento dal cliente
Invio del file fattura al SdI	Entro 24 ore dalla presa in carico del file fattura
Invio della notifica esito al cliente*	Entro 24 ore dalla ricezione dal SdI
Invio file fattura e notifica esito al sistema di conservazione	Entro 48 ore dalla ricezione dal SdI

\* si intende la notifica dell'esito di trasmissione (alla PA) ricevuto da SDI. Come da normativa vigente, tale momento coincide con la data di emissione della fattura.

## Assistenza

Aruba PEC mette a disposizione dei propri clienti due differenti canali di assistenza: Assistenza telefonica e assistenza via Ticketing System. In entrambi i casi il cliente ha la possibilità di parlare direttamente con tecnici Aruba esperti in grado di risolvere problemi infrastrutturali inerenti al servizio.

Assistenza Tecnica	
Orario	Tempo medio presa in carico segnalazione
Lun-Ven 8.30-18.00	4h

Assistenza Amministrativa	
Orario	Tempo medio presa in carico segnalazione
Lun-Ven 8.30-18.00	4 h

**Uptime garantito: 99,95% su base annuale**



Enna 09 ottobre 2014

Spett.le Consiglio Nazionale Ingegneri

CONSIGLIO NAZIONALE DEGLI INGEGNERI

12/11/2014 E-ss/6494/2014

**OGGETTO:** Proposta di convenzione al servizio di fatturazione elettronica "Fattura Per Tutti"

Il decreto ministeriale 55/2013 impone che la trasmissione delle fatture destinate alle Amministrazioni centrali dello Stato deve avvenire esclusivamente in formato elettronico, inviando la fattura elettronica al Sistema di Interscambio della PA (SDI). Dal 31 Marzo 2015 l'obbligatorietà sarà estesa anche alle amministrazioni locali e periferiche. La fattura elettronica è un cambiamento che riguarda tutte le professioni e le imprese che operano con la Pubblica amministrazione.

K2 Innovazione è una società di servizi che opera nel settore ICT e della gestione d'impresa da più di 25 anni con competenze distintive in ambito fiscale e di gestione d'impresa oltre a quelle specifiche legate alle tecnologie dell'informazione.

K2 Innovazione sopporta il processo di rinnovamento innescato dal DM55/2013, consapevole della necessità di un cambio di rotta per uscire dalla crisi degli ultimi anni, sostenendo i professionisti le imprese in questo percorso d'innovazione.

Con questo spirito nasce Fattura Per Tutti, uno strumento a disposizione di professionisti, consulenti e imprese che consente di emettere la fattura elettronica alla Pubblica Amministrazione secondo le specifiche del DM55/2013, assolvendo agli obblighi di legge.

Fattura Per Tutti PRO è un servizio semplice e veloce indispensabile a chi deve emettere fatture alla Pubblica Amministrazione: attraverso un accesso via web l'utente inserisce i propri dati fiscali, i dati del cliente ed i servizi da fatturare. Fattura Per Tutti genera il file XML richiesto dalla normativa e K2 Innovazione, come intermediario riconosciuto dalla normativa, firma con firma digitale la fattura e la spedisce via PEC al Sistema di Interscambio. Attraverso il proprio pannello di controllo, l'utente tiene traccia dell'iter della fattura e della ricezione dello stesso da parte delle PA sue clienti.

Caratteristiche del servizio Fattura Per Tutti PRO:

- Generazione della fattura digitale, il file XML conforme alle norme;
- Firma delle tue fatture con la firma digitale e spedizione via PEC al sistema di interscambio della PA;
- Conferma della conformità e della consegna delle tue fatture al sistema di interscambio e notifica di ricezione delle fatture ai tuoi clienti;
- Archiviazione digitale della corrispondenza con il sistema di interscambio e con gli Enti clienti;



- Assistenza e supporto telefonico con professionisti di esperienza ventennale nel settore della gestione.

Il servizio è erogato ai vs. iscritti alle condizioni di seguito riportate:

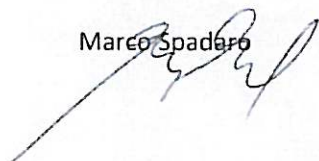
Descrizione servizi	Costo	Convenzione CNI
<b>START UP</b> Creazione del link personalizzato per accesso al portale, configurazione interfacce di versamento, acquisizione e di indicizzazione dei documenti per la conversione, configurazione del sistema di conservazione.	Gratuito	Gratuito
<b>Modulo software per la semplificazione delle fatture degli ingegneri</b> applicazione verticale appositamente studiata per il calcolo e la generazione di fatture per ingegneri. Tale applicazione semplifica la creazione della fattura elettronica in quanto utilizza, come interfaccia utente, il linguaggio naturale dell'ingegnere e non quello tecnico della normativa di riferimento.	Gratuito	Gratuito
<b>FULL OUTSOURCING: Singola fattura completa</b> <ul style="list-style-type: none"> <li>• Inserimento dei dati di fatturazione partendo dalla fattura cartacea;</li> <li>• Preparazione del file XML;</li> <li>• Firma digitale sulla FatturaPA;</li> <li>• Invio al Sistema di Interscambio (SdI) della PA;</li> <li>• Raccolta delle notifiche/risposte veicolate dallo SdI per gestione eventuali errori;</li> </ul>	€4,49/fattura	€3,99
<b>Fattura per tutti FXT PRO (5): fatture su una sola Partita IVA</b> Servizio dedicato ai singoli professionisti che emettono una modesta quantità di fattura alla PA. Il servizio è dedicato ad una sola partita IVA (Cedente/Prestatore), la procedura erogata in cloud, contiene un'applicazione verticale appositamente studiata per il calcolo e la generazione di fatture per ingegneri. Tale applicazione semplifica la creazione della fattura elettronica in quanto utilizza, come interfaccia utente, il linguaggio naturale dell'ingegnere e non quello tecnico della normativa di riferimento. Il servizio poi gestisce tutte le fasi di gestione. <ul style="list-style-type: none"> <li>• Servizio di Firma e invio e archiviazione di fatture digitali;</li> <li>• Calcolo e creazione documento informatico a norma con apposizione della firma digitale sul singolo documento;</li> <li>• Prezzo dei documenti aggiuntivi a 5/anno da 2,00€ a 0,10€</li> </ul>	5 Fatture/anno €2,49/mm	Sc. 10%
<b>Fattura per tutti FXT PRO (40): fatture su una sola Partita IVA</b> Servizio dedicato ai singoli professionisti che emettono con frequenza fatture alla PA. Il servizio è dedicato ad una sola partita IVA (Cedente/Prestatore), la procedura erogata in cloud, contiene un'applicazione verticale appositamente studiata per il calcolo e la generazione di fatture per ingegneri. Tale applicazione semplifica la creazione della fattura elettronica in quanto utilizza, come interfaccia utente, il linguaggio naturale dell'ingegnere e non quello tecnico della normativa di riferimento.	40 Fatture/anno €4,99/mm	Sc. 10%

<p>riferimento. Il servizio poi gestisce tutte le fasi di gestione.</p> <ul style="list-style-type: none"> <li>• Servizio di Firma e invio e archiviazione di fatture digitali;</li> <li>• Calcolo e creazione documento informatico a norma con apposizione della firma digitale sul singolo documento</li> <li>• Prezzo dei documenti aggiuntivi a 40/anno da 0,50 € a 0,10 €</li> </ul>		
<p><b>Conservazione sostitutiva a norma dell'intero pacchetto dei documenti compresi con i contratto PRO.</b></p> <p>Servizio opzionale al contratto PRO, attualmente, per i documenti emessi nel 2014 l'adempimento deve essere espletato entro 90 gg dalla dichiarazione dei redditi 2014 ( 90 gg dal 31 settembre 2015) salvo diverse disposizioni ministeriali.</p> <ul style="list-style-type: none"> <li>• Costituzione pacchetto di archiviazione a norma dei documenti ;</li> <li>• Servizio conservazione a norma di fatture digitali per un periodo di conservazione (Anno Fiscale);</li> </ul>	0,99 €/mm	0,90 €/mm
<p><b>MULTIcedente: fatture su multi Partita IVA</b></p> <p>La soluzione Multicedente del servizio è pensata per chi gestisce anche quantità di fatture limitate ma per diverse partite iva (studi associati), permette quindi di compilare fatture elettroniche relative a più Partita IVA (Cedenti/Prestatori) e avvalersi di tutto il servizio gestionale.</p> <p>Prerequisiti:</p> <ul style="list-style-type: none"> <li>• avere un pacchetto pro 5 o pro 40</li> <li>• Max 10 cedenti aggiuntivi per contratto Pro</li> </ul>	1,99 €/mm	Sc. 10%
<p><b>Documenti aggiuntivi alla versione FXT PRO 5</b></p> <p>da 6 a 15 € . 2,00 da 16 a 40 € . 1,00 da 41 a 100 € 0,50 da 101 a 500 € 0,45</p>		Sc. 10%
<p><b>Documenti aggiuntivi alla versione FXT PRO 40</b></p> <p>da 41 a 100 € 0,50 da 101 a 500 € 0,45 da 501 a 1.000 € 0,40</p>		Sc. 10%

Vogliate valutare la ns. proposta al fine di trasferire ai vs. ordinamenti la ns. proposta commerciale.

Cordialmente

Marco Spadaro







**OFFERTA NAMIRIAL**

E' stata studiata per coprire tutte le necessità, dal singolo professionista che fa una sola fattura all'anno, a quello che lavora con la PA in modo continuativo.

Descrizione Servizi	Costo	Convenzione CNI
<p><b>START UP</b> Creazione del link personalizzato per accesso al portale, configurazione interfacce di versamento, acquisizione e di indicizzazione dei documenti per la conservazione, configurazione del sistema di conservazione</p>	<p><b>Gratuito</b></p>	<p><b>Gratuito</b></p>
<p><b>FULL OUTSOURCING: Singola fattura completa</b></p> <ul style="list-style-type: none"> <li>Inserimento dei dati di fatturazione partendo dalla fattura cartacea fornita</li> <li>Preparazione del file XML</li> <li>Firma digitale sulla FatturaPA</li> <li>Invio al Sistema di Interscambio (SdI) della PA</li> <li>Raccolta delle notifiche/ricevute veicolate dallo SdI per gestione eventuali errori</li> <li>Conservazione dei documenti informatici a norma di legge per 10 anni</li> </ul> <p><i>PENSA A TUTTO NAMIRIAL</i></p>	<p><b>€ 20,00</b></p>	<p><b>€ 16,00</b></p>
<p><b>FATT-PA NAMIRIAL LIGHT (20) / PERSONAL (50): fatture su una sola PARTITA I.V.A.</b> Servizio dedicato ai singoli professionisti e piccole aziende che debbono inviare modeste quantità di fatture alla PA. Il servizio è dedicato ad una sola Partita iva (Cedente/Prestatore) ed è possibile inserire in autonomia nel sistema web i dati delle fatture da inviare o caricare (upload) il file fatture XML se prodotto dal proprio gestionale. Il servizio poi gestisce come sopra descritto tutte le fasi di gestione e conservazione della pratica prodotta.</p> <ul style="list-style-type: none"> <li>Servizio di invio e conservazione a norma di fatture digitali per un periodo di conservazione di 10 anni</li> <li>Creazione documento informatico a norma con apposizione della firma digitale sul singolo documento</li> <li>Costituzione pacchetto di archiviazione a norma dei documenti</li> </ul>	<p><b>€ 25,00</b> 20 fatture</p> <p><b>€ 49,00</b> 50 fatture</p>	<p><b>Prima fattura gratis per tutti gli iscritti.</b> € 20,00 20 fatture</p> <p><b>€ 39,20</b> 50 fatture</p>
<p><b>FATT-PA NAMIRIAL MULTIUSER : fatture su multi PARTITA I.V.A.</b> La soluzione Multiuser del servizio è pensata per chi gestisce anche quantità di fatture limitate ma per diverse aziende, permette quindi di caricare (compilare o caricare i files XML) relativo a più partite Iva (Cedenti/Prestatori) e avvalersi di tutto il servizio gestionale e di conservazione predefinito da Namirial</p> <ul style="list-style-type: none"> <li>Servizio di invio e conservazione a norma di fatture digitali per un periodo di conservazione di 10 anni</li> <li>Creazione documento informatico a norma con apposizione della firma digitale sul singolo documento</li> <li>Costituzione pacchetto di archiviazione a norma dei documenti</li> </ul>	<p><b>€ 99,00</b> 100 fatture</p>	<p><b>Prima fattura gratis per tutti gli iscritti.</b> € 79,20 100 fatture</p>

Costi Iva esclusa

Pagina n. 1

**NAMIRIAL S.p.A.**  
Codice fiscale e iscriz. al Reg. Imprese Ancona n. 02046570426  
Partita Iva IT02046570426  
Capitale sociale € 6.500.000,00 i.v.

Sede legale, direzione  
60019 Senigallia (AN) - Via Caduti sul Lavoro, 4  
Namirial, Microsoft e BM Sistemi sono marchi registrati di Namirial S.p.A.



**Unità locale principale**  
**ANCONA**  
Sviluppo, area commerciale e assistenza  
60131 Ancona (AN)  
Via Brezze Bianche, 158/A  
Tel. 071.205380  
Fax 199.401027

**Unità locale**  
**MODICA**  
Sviluppo, area commerciale e assistenza  
97015 Modica (RG)  
Via Sacro Cuore, 114/C  
Tel. 0932.763691  
Fax 199.401027

**Unità locale**  
**REGGIO EMILIA**  
Sviluppo e assistenza Software Strutturale  
42123 Reggio Emilia (RE)  
Via Gandhi, 1  
Tel. 0522.1873995  
Fax 199.401027

Email: [info@edilizianamirial.it](mailto:info@edilizianamirial.it) PEC: [edilizianamirial@sicurezza postale.it](mailto:edilizianamirial@sicurezza postale.it)

Sito: [www.edilizianamirial.it](http://www.edilizianamirial.it)

**IL COSTO NON È ANNUALE MA AD ESAURIMENTO DEL NUMERO DI FATTURE ACQUISTATE, UTILIZZABILE IN PIÙ ANNI.**



# FATTURAZIONE ELETTRONICA

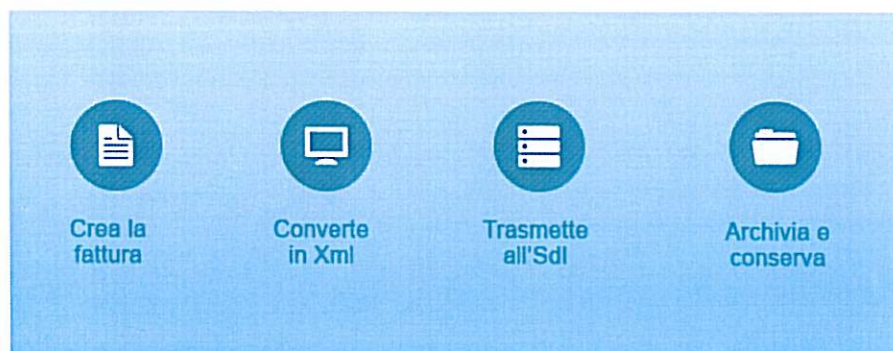
## LA SOLUZIONE VISURA

### FATT-PA Visura

Fatt-PA Visura è il servizio online di fatturazione elettronica semplice e sicuro che consente agli Ingegneri di emettere con pochi passaggi una fattura elettronica da inviare alla Pubblica Amministrazione secondo le specifiche dettate dalla normativa sulla fatturazione elettronica (Decreto 3 aprile 2013 n. 55).

Il servizio permette di:

- >> Creare le fatture elettroniche nel formato previsto dalla normativa
- >> Inviare le fatture alla PA attraverso il Sistema di Interscambio
- >> Conservare a norma le fatture inviate
- >> Verificare, controllare e gestire le risposte provenienti dal Sistema di Interscambio



CONSIGLIO NAZIONALE DEGLI INGEGNERI  
12/11/2014 E-ss/6497/2014

Il listino del servizio fatturazione elettronica è stato studiato per permettere all'Ingegnere di scegliere la soluzione che più si adatta alle esigenze lavorative del proprio studio. Inoltre è attivo un servizio facoltativo di assistenza alla compilazione della fattura che con soli **30 euro + iva** (canone annuale) consente all'Ingegnere di essere guidato nell'emissione della fattura stessa.

Di seguito l'estratto del listino\*

Nome del servizio	Tariffa	Diritti	Totale
Fattura singola	5,00	0,00	5,00
Pacchetto da 5 fatture	20,00	0,00	20,00
Pacchetto da 10 fatture	35,00	0,00	35,00
Pacchetto da 25 fatture	50,00	0,00	50,00
Pacchetto da 50 fatture	70,00	0,00	70,00
Pacchetto da 100 fatture	130,00	0,00	130,00
Assistenza fatturazione elettronica	30,00	0,00	30,00

\* I prezzi sono IVA esclusa

Service Desk 06.6841781  
[www.visura.it](http://www.visura.it)

**VISURA**  
società italiana visure telematiche  
e-lavori meglio.